

# Le modèle social européen : quelles directions et responsabilités pour l'Union européenne ?

EUR-IFRI 9 mars 2006

Rapporteur : Isabelle Cassiers

Professeur à l'UCL et chercheur au FNRS

[cassiers@ires.ucl.ac.be](mailto:cassiers@ires.ucl.ac.be)

- 3 constats
- 3 questions

# 3 groupes de constats

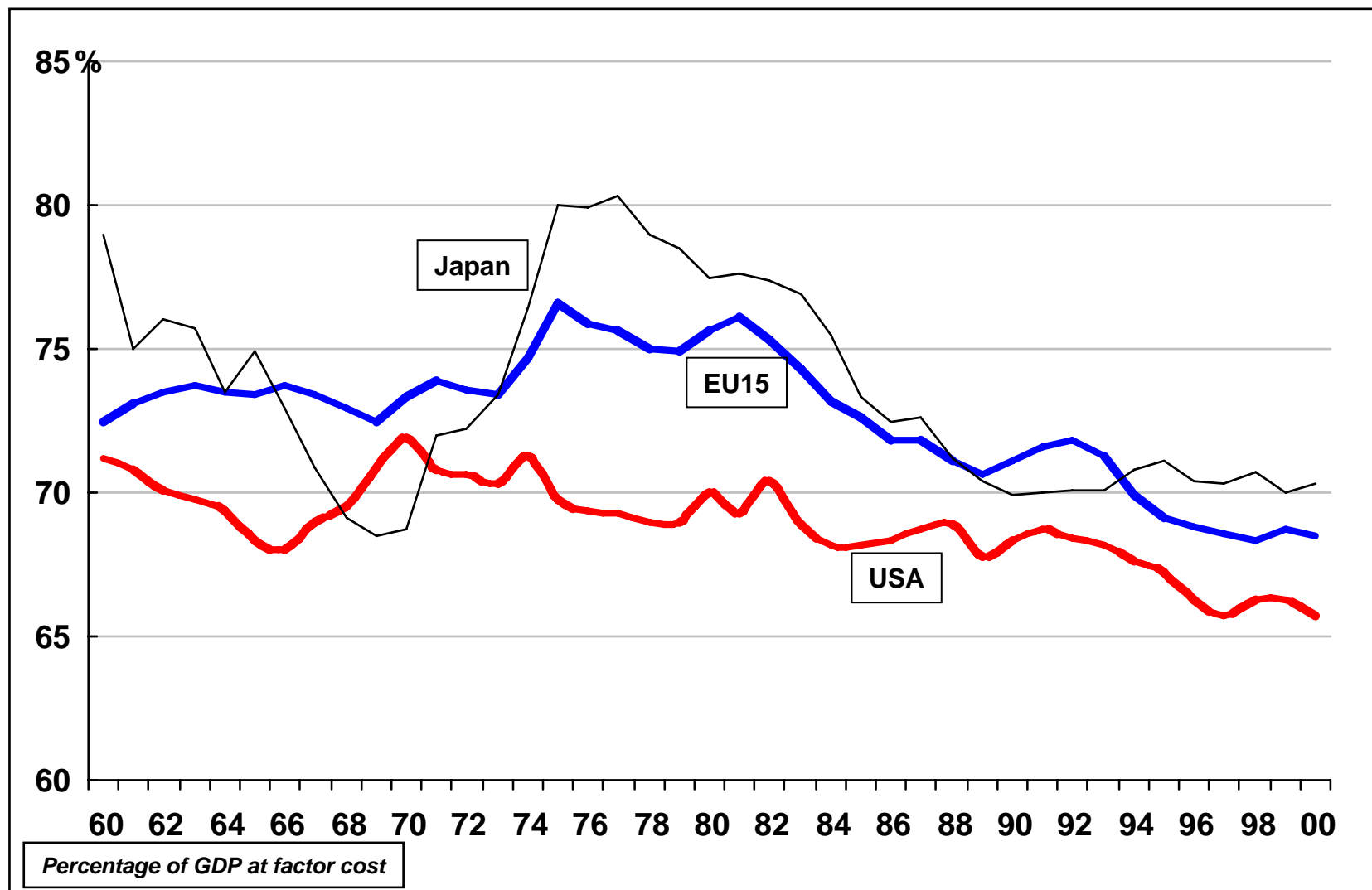
- Sur les inégalités
- Sur les prélèvements publics et la protection sociale
- Sur les choix européens

# Jean Peyrelevade : pressions financières

- 300 millions d'actionnaires pour 6 mds d'habitants (5%)
- La moitié aux USA, grande majorité dans la Triade
- 70 000 actionnaires pour 15% de la capitalisation boursière mondiale
- Patrimoine géré par fonds de pension, dont unique critère est l'enrichissement des actionnaires

John Morley

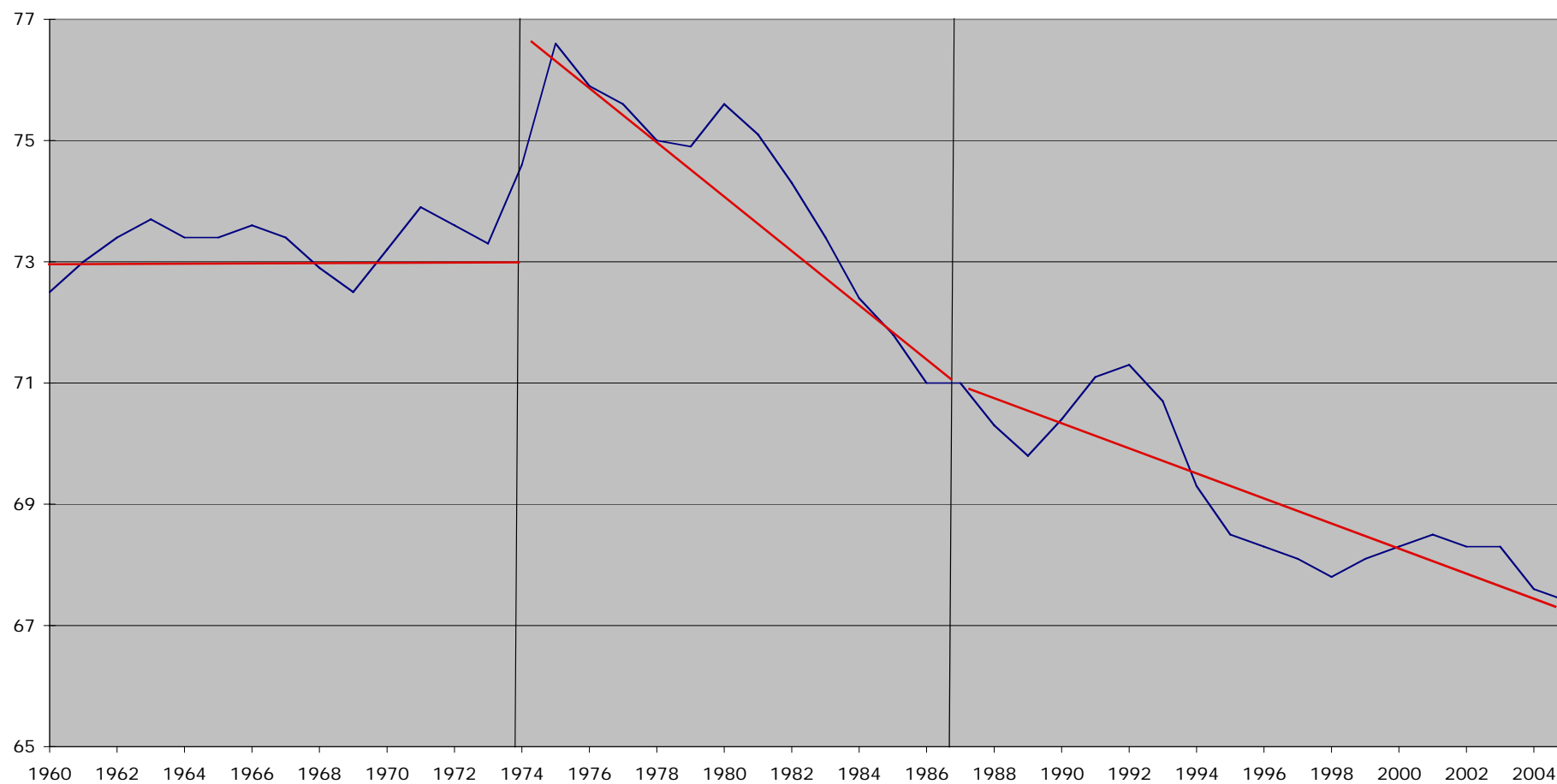
## Wages shares in EU, US, Japan



5

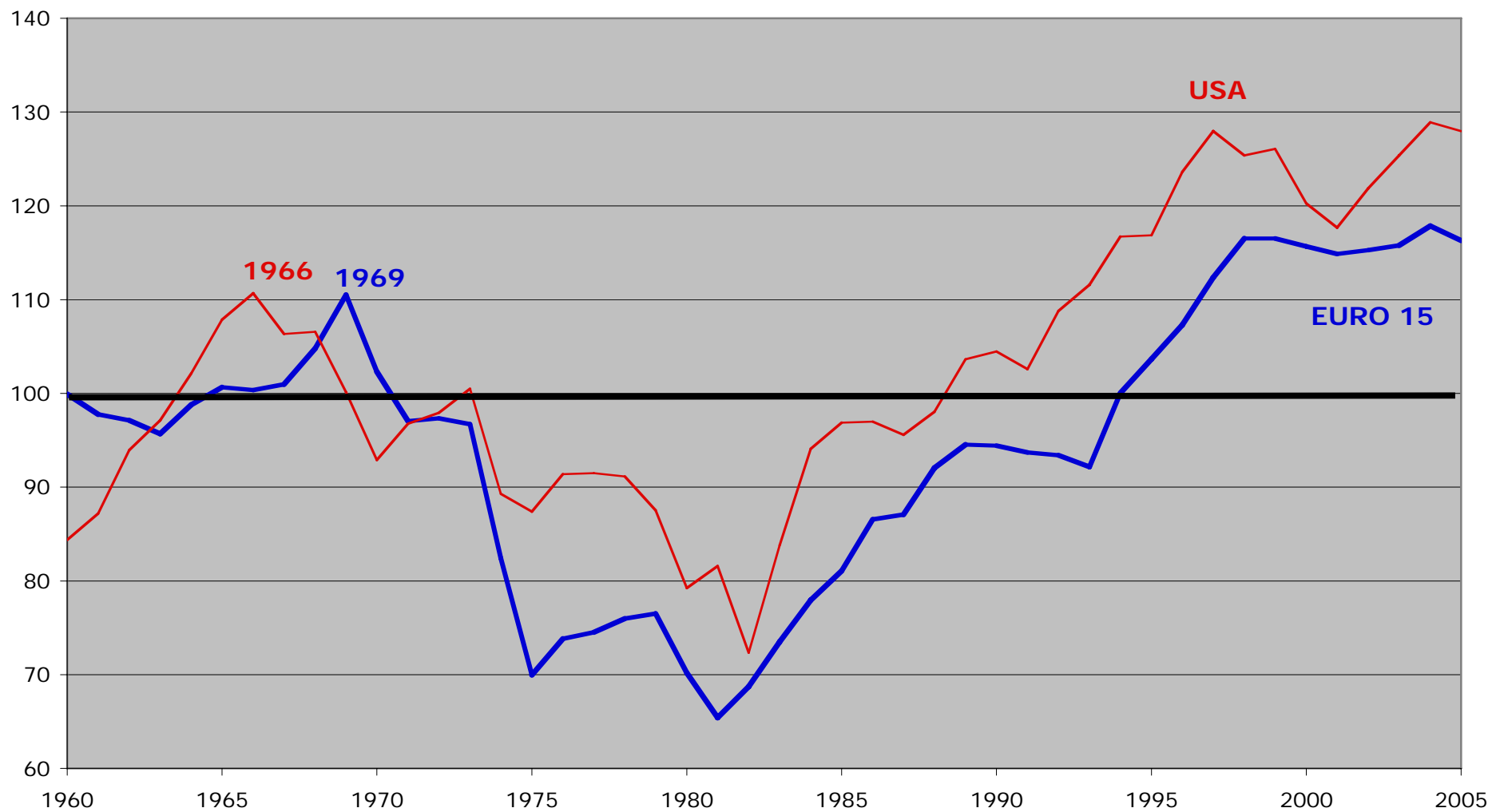
# Europe des 15

## Parts salariales corrigées (en % de la VA)



Source : Cassiers (2006)

## Indice de rentabilité du capital (1961-73=100)



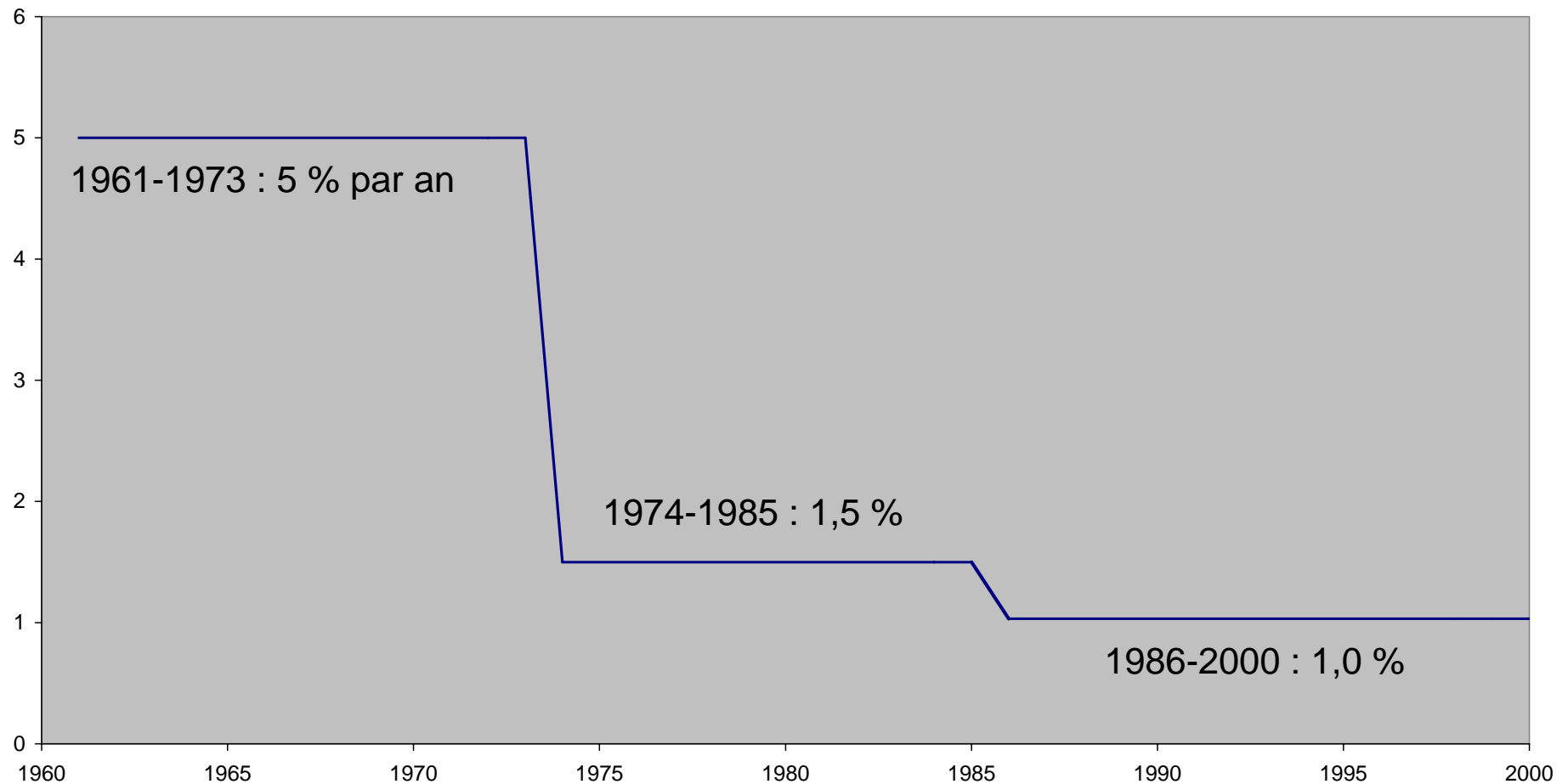
# Jean Peyrelevade : pressions financières

- Pression sur les chefs d'entreprise
- Exigences de rentabilité trop fortes (15% de return) par rapport aux taux de croissance (3%) : que reste-t-il pour les revenus du travail ?



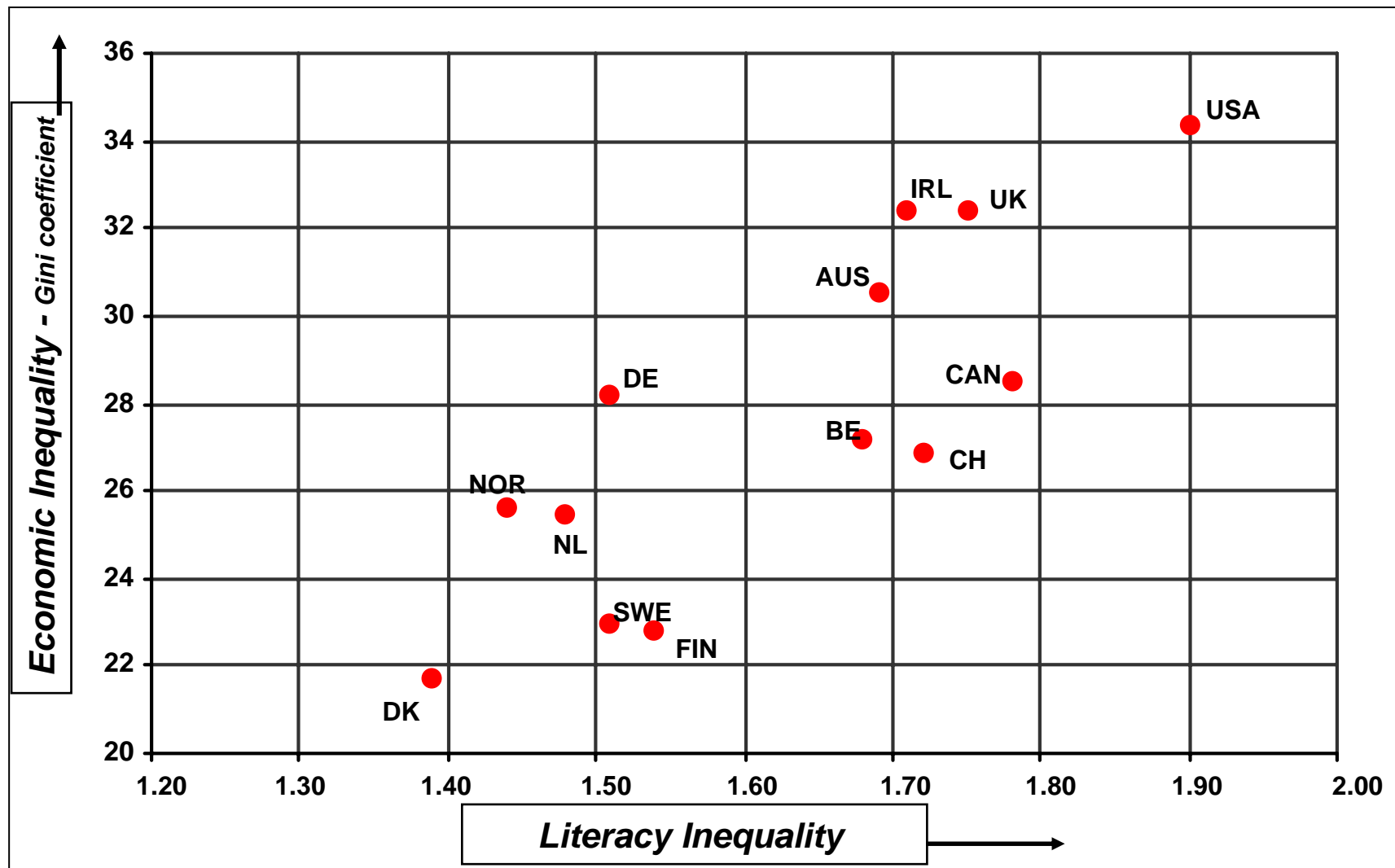
# Europe des 15

## Croissance des salaires réels par tête (pouvoir d'achat)



John Morley

## *Literacy and economic inequality*



Source : International Adult Literacy Survey, 1994-1998; OECD, Trends in Income Distribution & Poverty in OECD Area 1999

## François Martou, inégalités d'éducation:

- Plus de diplômés mais plus d'exclus
- Tourner le dos à la myopie du marché et à un investissement en capital humain inefficace et inéquitable

## Daniel Vaughan-Whitehead : inégalités d'emploi

- Modèle social européen renforcé mais l'Europe a sous-évalué l'impact de l'élargissement
- Les politiques publiques ont eu pour objectif de limiter les risques de chômage en augmentant l'*employabilité*
- Mais conséquences sur la qualité de l'emploi (postes de travail à faible qualité et moins bien rémunérés, contrats de très courte durée)
- La *flexécurité* : danger pour la qualité de l'emploi.

## 2è groupe de constats

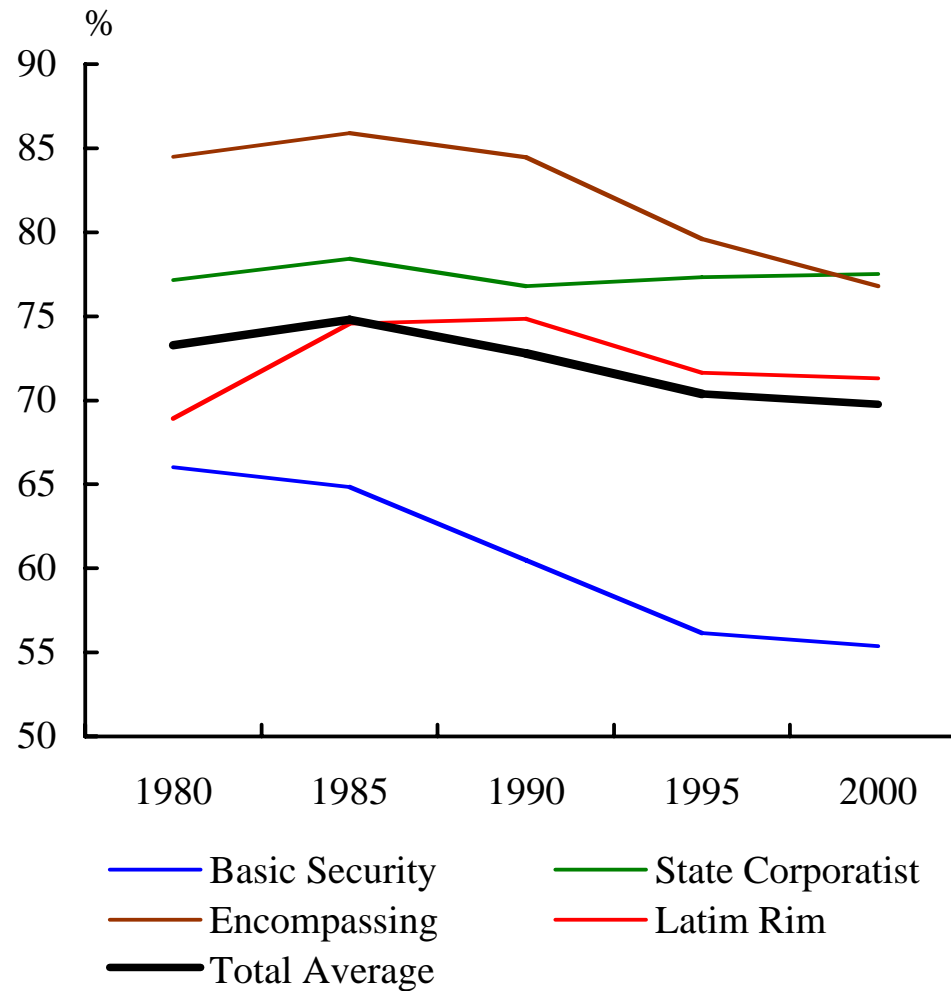
Protection sociale et prélèvements publics

## Kenneth Nelson : prestations sociales

- It is evident that the development since 1985 is characterized by retrenchment rather than improvements in social insurance benefits. Nearly all countries have experienced cut-backs in benefits in recent decades

# Kenneth Nelson

Net Social Insurance Replacement Rates in 14 European Countries 1980-2000, Average of Four Social Insurance Programs (Old-Age Pensions, Unemployment, Sickness, and Work-Accident).



# Henri Sterdyniak : la fiscalité

- Europe : prélèvement élevé, pour financer le modèle social européen
- Préserver la capacité des pays à prélever des impôts
- Menace :
  - idéologie libérale supplantant idéologie sociale-démocrate
  - Mondialisation et mobilité du capital : pays mis directement en concurrence

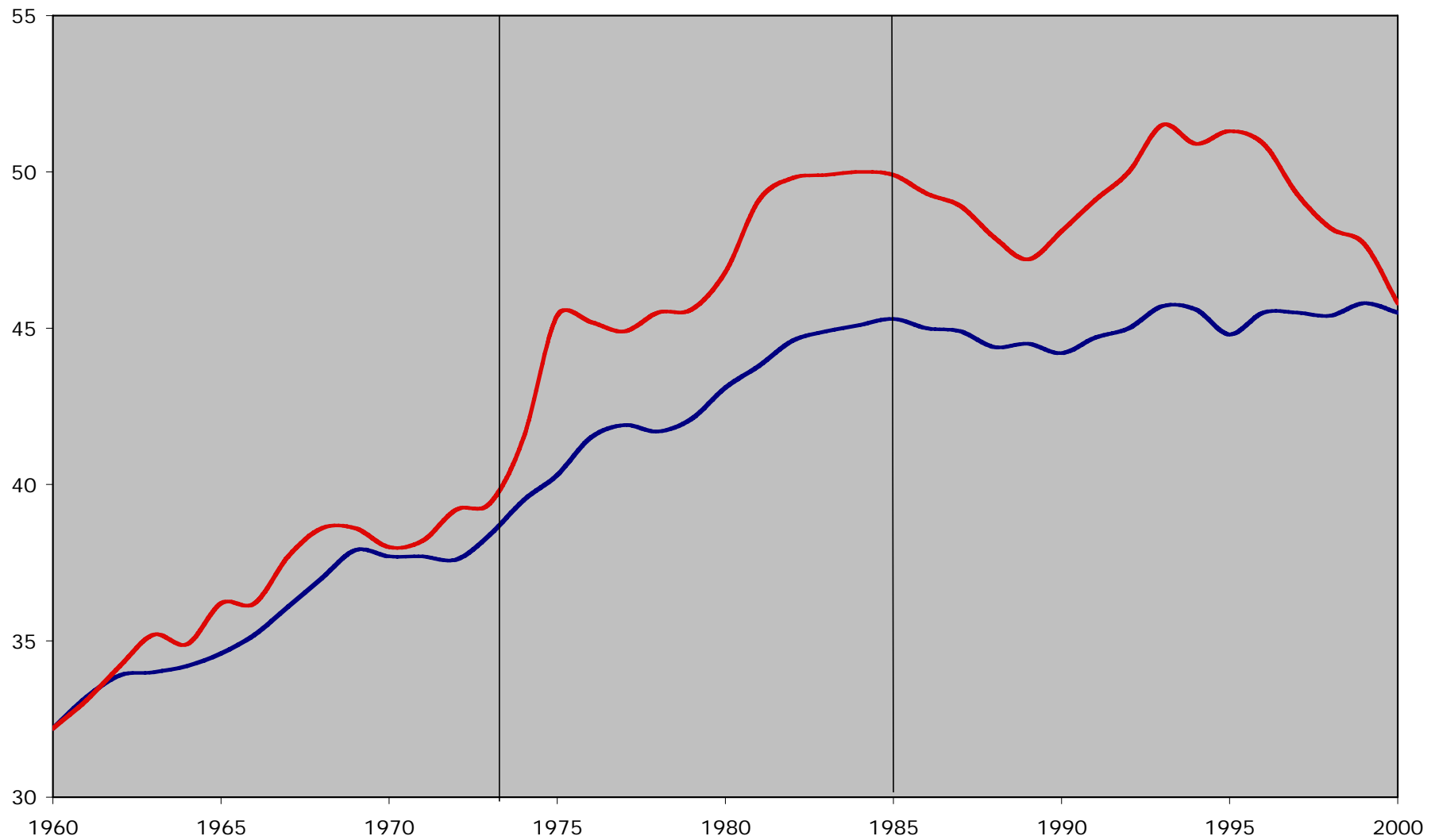


## Henri Sterdyniak : la fiscalité

- The risk is that, under the principles of free competition and establishment, private insurance companies become entitled to compete with public systems.
- Hence, countries concerned should clearly state that the principle of free competition should not apply to social insurance regimes.

# Europe des 15

**Recettes** et **dépenses** de l'État (% du PIB)



Source : Cassiers (2006)

# 3<sup>e</sup> groupe de constats

Les choix européens

# Henri Sterdyniak

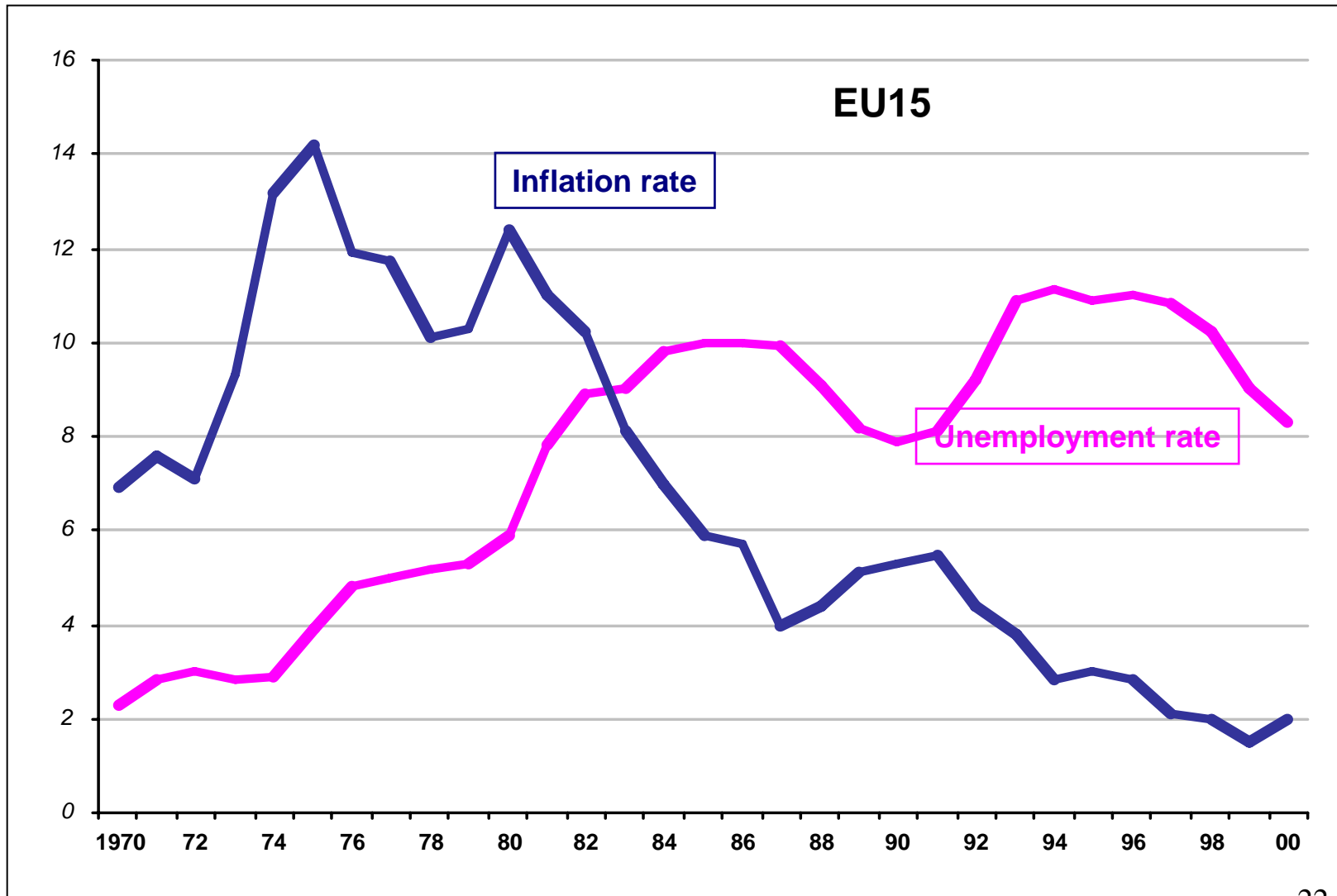
- Comment garantir le modèle social européen ?
- Refuser d'appliquer le principe de libre circulation vers les pays à imposition trop faible.
- 15 dernières années : les pays ont réussi à préserver leur pouvoir de taxer, mais subsistance de grandes disparités.
- Points délicats / dangereux : se résigner à baisser les impôts sur les ménages les plus riches. Refuser flat-tax ?
- Autre stratégie possible : privatiser, mais non conforme au modèle social européen

# Henri Sterdyniak : la fiscalité

- Se donner les moyens de préserver le financement collectif des retraites
- Des solutions : prélèvement des cotisations de sécurité sociale sur les profits ou par une fiscalité écologique
- Définition de normes à l'échelle européenne permet de réduire le risque de concurrence fiscale et sociale
- Lutter contre le *profit-shifting* ; imposer un taux minimum de fiscalité sur les bénéfices des sociétés

John Morley :

## Inflation and unemployment – EU15



# John Morley :

- Why does the European Central Bank not take a pro-active approach to growth and employment ?

John Morley

## **High levels of quality employment**

Mainly found in countries where there are:

- *Egalitarian education systems*
  - *Family-friendly social policies*
  - *Flexible labour market systems*
- supported by comprehensive social systems*
- as well as supportive macro-economic policies*



# John Morley : politiques d'emploi

- Re-enforce the basic links between economic, social and employment policies
- Demand an EU macro-economic policy that is relevant to Europe's needs

# François Martou, inégalités d'éducation:

- Une autre vision de Lisbonne : un projet plus qu'un Benchmarking
- Une école de la réussite ; une formation tout au long de la vie ; une répartition plus égalitaire des moyens de formation
- Comment associer des objectifs économiques et sociaux sans budget ni fiscalité ?

# Henri Sterdyniak

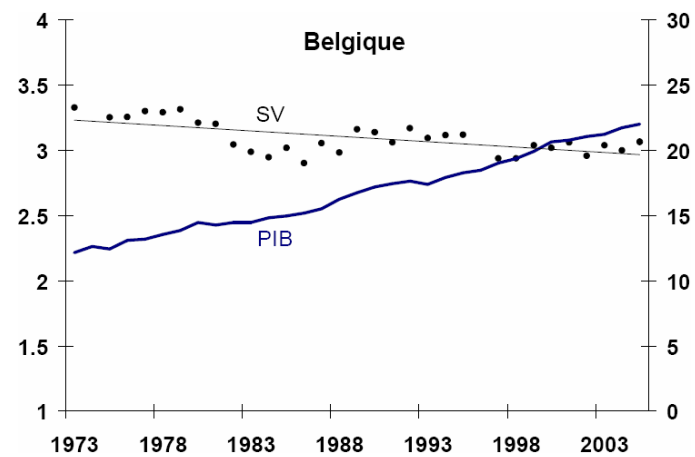
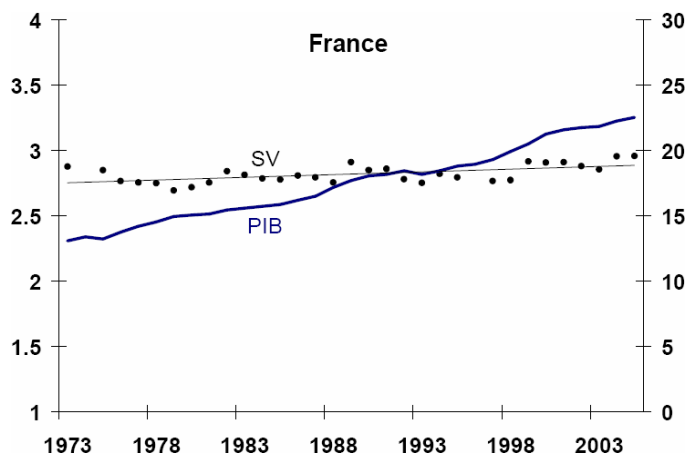
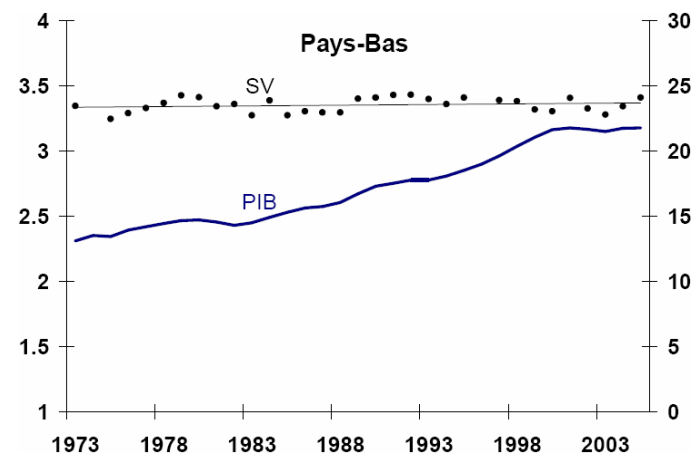
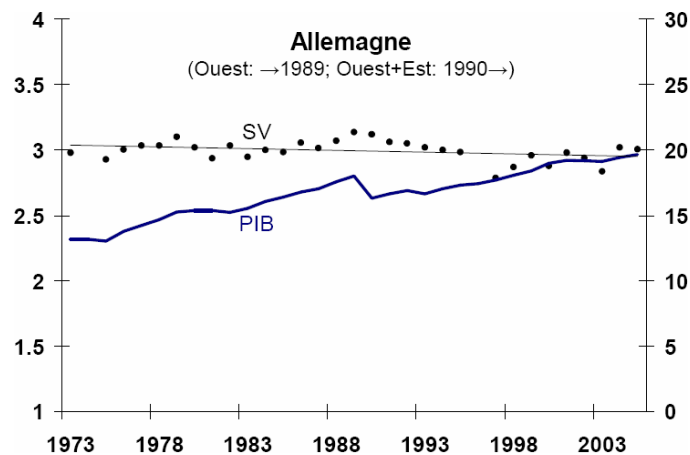
L'Europe doit choisir entre deux strategies:

- Conserver le modèle social européen
- Basculer vers un modèle plus liberal

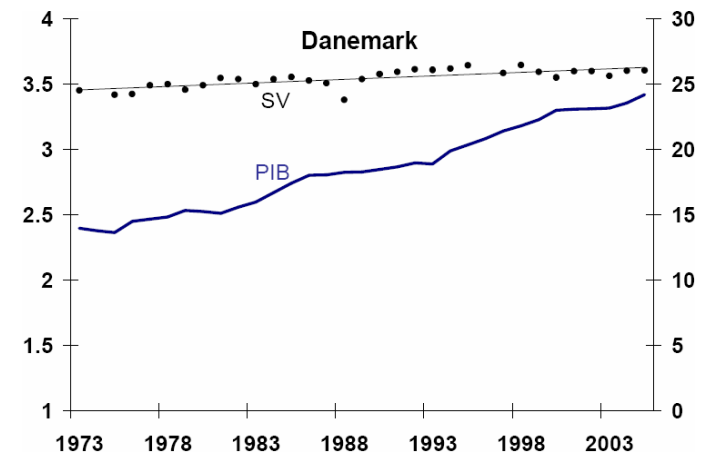
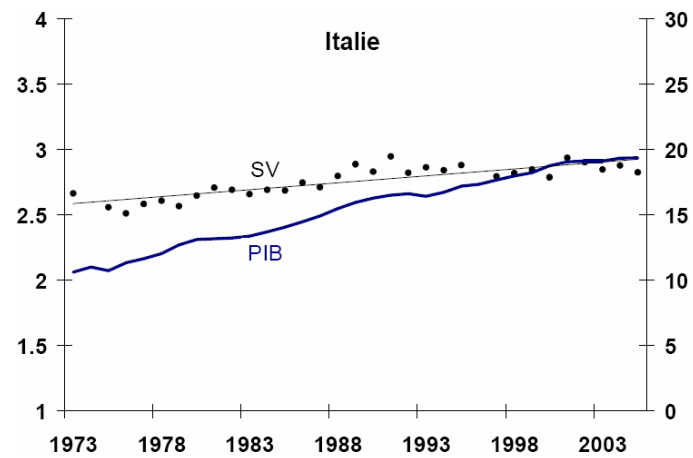
# 3 questions

1. Comment éviter un nivellement de la protection sociale européenne par le bas, par les forces de marché ?
2. Comment rendre au politique le pouvoir de contrôle sur l'économie ? Organiser un contre-pouvoir politique à l'échelle mondiale ?
3. Comment promouvoir une croissance de haute qualité (environnement, équité, emploi etc.)

**PIB réel par habitant (en millier de dollars GK, échelle de droite)  
et évaluation de satisfaction de vie (SV) moyenne (échelle de gauche)**



**PIB réel par habitant (en millier de dollars GK, échelle de droite)**  
**et évaluation de satisfaction de vie (SV) moyenne (échelle de gauche)**



Source : Cassiers et Delain (2006), sur base Eurobaromètre