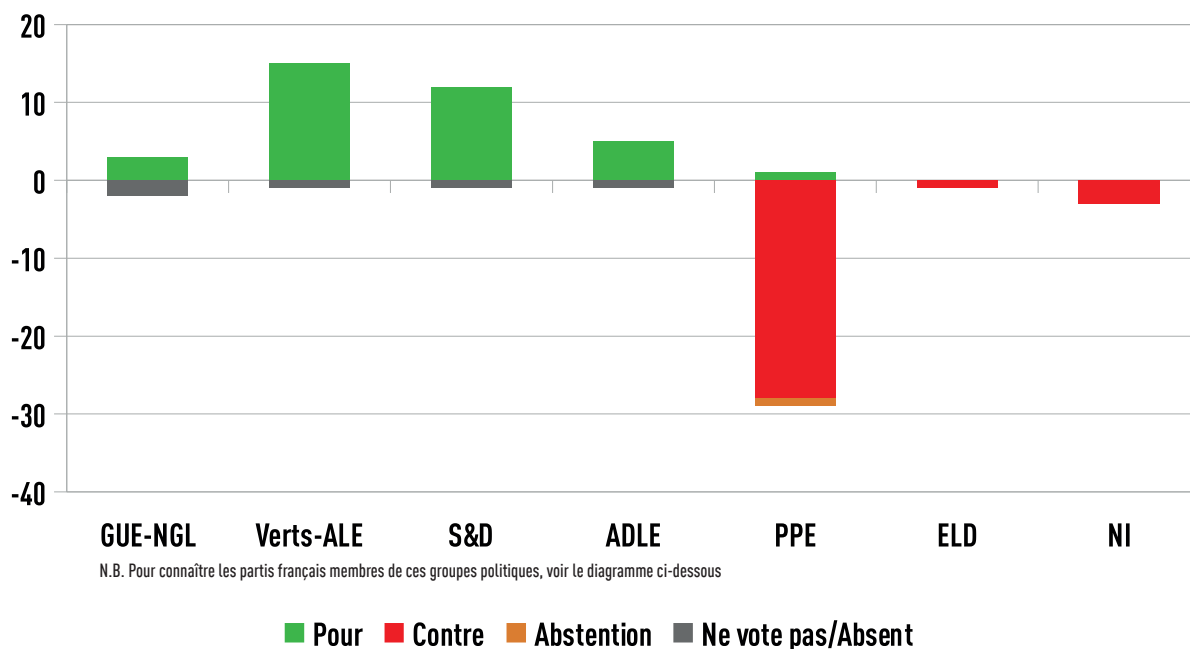


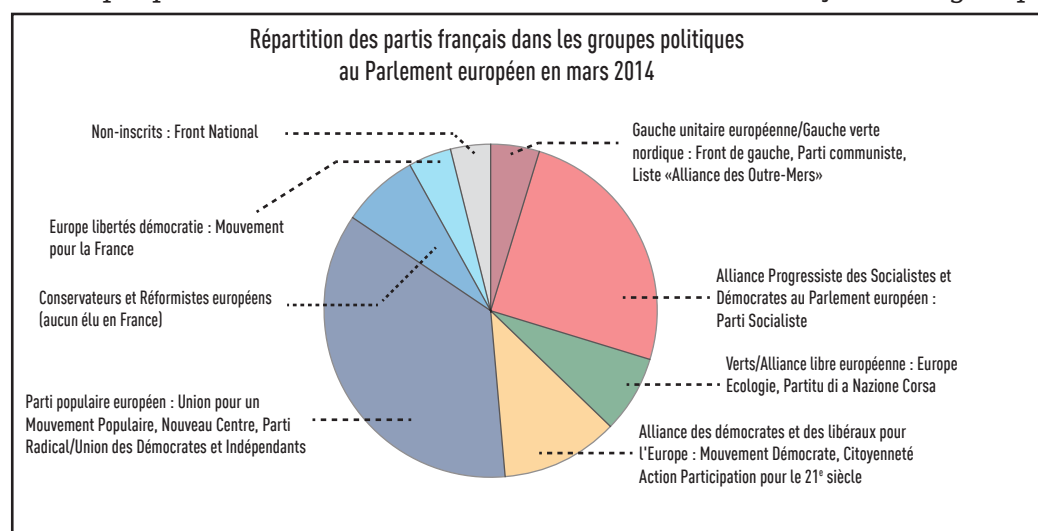
Devrait-il y avoir un plafonnement sur l'utilisation des biocarburants ?

Le vote des parlementaires européens élus en France



En septembre 2013, le Parlement européen (PE) a adopté une résolution législative relative à une proposition de directive sur la qualité du carburant et d'une directive sur les énergies renouvelables. Avant d'élaborer cette proposition, la Commission a fixé comme objectif d'atteindre 10% d'énergies renouvelables dans les transports, dont la quasi-totalité provenant de biocarburants d'origine agricole dits de « première génération ». Il a cependant été objecté que cette évolution engendrait en réalité plus de pollution en raison de la déforestation et des changements d'affectation des sols indirect et qu'elle était en partie responsable de l'augmentation du prix des aliments. Cet enjeu est donc revenu devant le Conseil et le PE, qui s'est prononcé en faveur d'un plafonnement des biocarburants d'origine agricole afin d'atteindre les objectifs de l'UE en matière d'énergie. La version finale du rapport législatif indique notamment que les biocarburants produits à partir de cultures alimentaires ne devraient pas dépasser 6% de l'objectif de 10% d'énergies renouvelables dans les transports en 2020.

Cette proposition a bénéficié du soutien des élus français des groupes S&D, Verts et Gauche



Unie, tandis que les élus français de centre droit, de droite et du Front national ont voté contre. Ce vote des élus français est globalement en ligne avec celui du PE, puisque la proposition a été approuvée par les groupes S&D, ADLE, Verts/ALE, GUE-NGL, tandis que le PPE et le CRE s'y sont opposés.

Devrait-il y avoir un plafonnement sur l'utilisation des biocarburants ?

Le vote des parlementaires européens élus en France

Pour

Jacky Hénin <i>Front de Gauche</i> GUE-NGL	Younous Omarjee <i>Liste Alliance des Outre-Mers</i> GUE-NGL	Marie-Christine Vergiat <i>Front de Gauche</i> GUE-NGL	François Alfonsi <i>Partitu de a Nazione Corsa</i> Verts-ALE	Malika Benarab-Attou <i>Europe Ecologie</i> Verts-ALE	Jean-Jacob Bicep <i>Europe Ecologie</i> Verts-ALE	José Bové <i>Europe Ecologie</i> Verts-ALE	Sandrine Béliet <i>Europe Ecologie</i> Verts-ALE	Yves Cochet <i>Europe Ecologie</i> Verts-ALE	Daniel Cohn-Bendit <i>Europe Ecologie</i> Verts-ALE
Karima Delli <i>Europe Ecologie</i> Verts-ALE	Hélène Flautre <i>Europe Ecologie</i> Verts-ALE	Catherine Grèze <i>Europe Ecologie</i> Verts-ALE	Yannick Jadot <i>Europe Ecologie</i> Verts-ALE	Eva Joly <i>Europe Ecologie</i> Verts-ALE	Nicole Kiil-Nielsen <i>Europe Ecologie</i> Verts-ALE	Michèle Rivasi <i>Europe Ecologie</i> Verts-ALE	Karim Zéribi <i>Europe Ecologie</i> Verts-ALE	Eric Andrieu <i>PS</i> S&D	Pervenche Berès <i>PS</i> S&D
Françoise Castex <i>PS</i> S&D	Jean-Louis Cottigny <i>PS</i> S&D	Sylvie Guillaume <i>PS</i> S&D	Liem Hoang Ngoc <i>PS</i> S&D	Gilles Pargneaux <i>PS</i> S&D	Isabelle Thomas <i>PS</i> S&D	Patrice Tirolien <i>PS</i> S&D	Catherine Trautmann <i>PS</i> S&D	Bernadette Vergnaud <i>PS</i> S&D	Henri Weber <i>PS</i> S&D
Jean-Luc Bennahmias <i>Modem</i> ADLE	Sylvie Goulard <i>Modem</i> ADLE	Nathalie Griesbeck <i>Modem</i> ADLE	Corinne Lepage <i>Citoyenneté Action Participation pour le 21^e siècle</i> ADLE	Robert Rochefort <i>Modem</i> ADLE	Michèle Striffler <i>Gauche Moderne</i> PPE				

Contre

Sophie Auconie <i>Nouveau Centre</i> PPE	Jean-Pierre Audy <i>UMP</i> PPE	Nora Berra <i>UMP</i> PPE	Phillipe Boulland <i>UMP</i> PPE	Alain Cadec <i>UMP</i> PPE	Arnaud Danjean <i>UMP</i> PPE	Michel Dantin <i>UMP</i> PPE	Rachida Dati <i>UMP</i> PPE	Joseph Daul <i>UMP</i> PPE	Christine De Veyrac <i>UMP</i> PPE
Gaston Franco <i>UMP</i> PPE	Marielle Gallo <i>Gauche Moderne</i> PPE	Jean-Paul Gauzès <i>UMP</i> PPE	Françoise Grossetête <i>UMP</i> PPE	Brice Hortefeux <i>UMP</i> PPE	Philippe Juvin <i>UMP</i> PPE	Alain Lamassoure <i>UMP</i> PPE	Agnès Le Brun <i>UMP</i> PPE	Constance Le Grip <i>UMP</i> PPE	Véronique Mathieu-Houillon <i>UMP</i> PPE
Elisabeth Morin-Chartier <i>UMP</i> PPE	Maurice Ponga <i>UMP</i> PPE	Franck Proust <i>UMP</i> PPE	Dominique Riquet <i>Parti Radical</i> PPE	Jean Roatta <i>UMP</i> PPE	Marie-Thérèse Sanchez-Schmid <i>UMP</i> PPE	Tokia Saïfi <i>UMP</i> PPE	Dominique Vlasto <i>UMP</i> PPE	Philippe de Villiers <i>Mouvement pour la France</i> ELD	Bruno Gollnisch <i>Front National</i> NI
Jean-Marie Le Pen <i>Front National</i> NI	Marine Le Pen <i>Front National</i> NI								

Abstention

Jean-Marie Cavada <i>Nouveau Centre</i> PPE

Ne vote pas

Jean-Luc Mélenchon <i>Front de Gauche</i> GUE-NGL	Harlem Désir <i>PS</i> S&D	Marielle de Sarnez <i>Modem</i> ADLE
---	----------------------------------	--

Absent

Patrick Le Hyaric <i>Front de Gauche</i> GUE-NGL	Jean-Paul Besset <i>Europe Ecologie</i> Verts-ALE
--	---

*Source : Notre Europe - Institut Jacques Delors / Données : www.votewatch.eu 

Pour en savoir plus, voir Yves Bertoncini et Thierry Chopin, « Des visages sur des clivages, les élections européennes de mai 2014 », *Etudes & Rapports No 104, Notre Europe - Institut Jacques Delors* et la Fondation Robert Schuman, avril 2014

Réalisation : Lucie Marnas, Virginie Timmerman et Claire Versini (Notre Europe - Institut Jacques Delors)