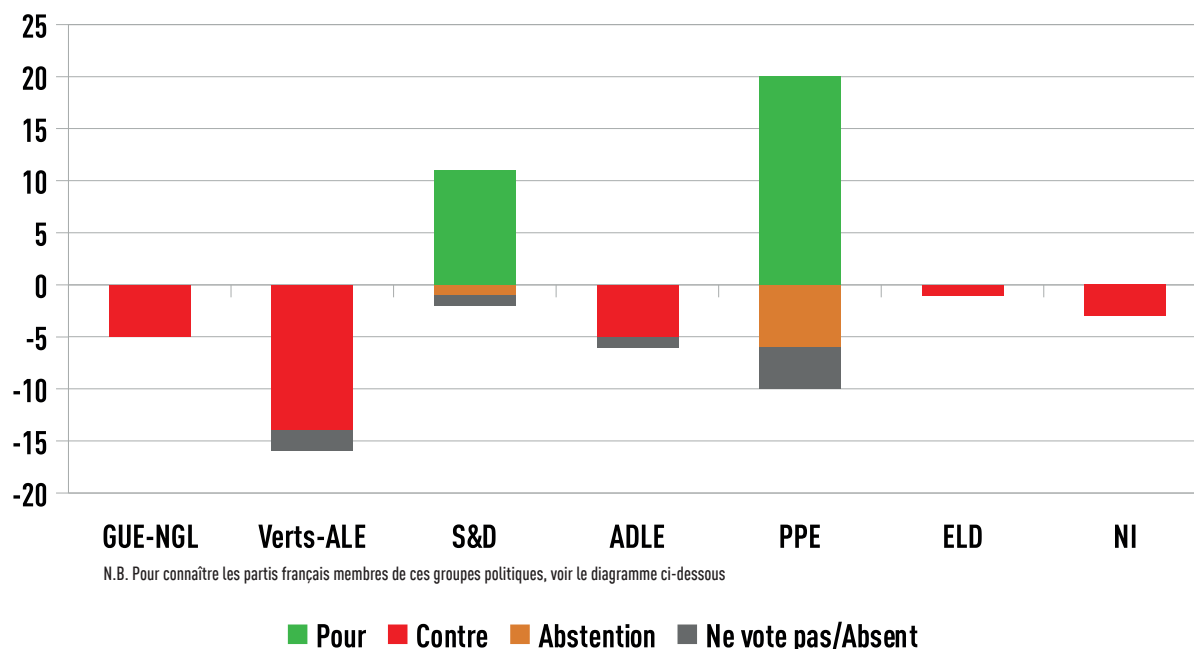


Le budget de l'UE doit-il être augmenté et rendu plus flexible ?

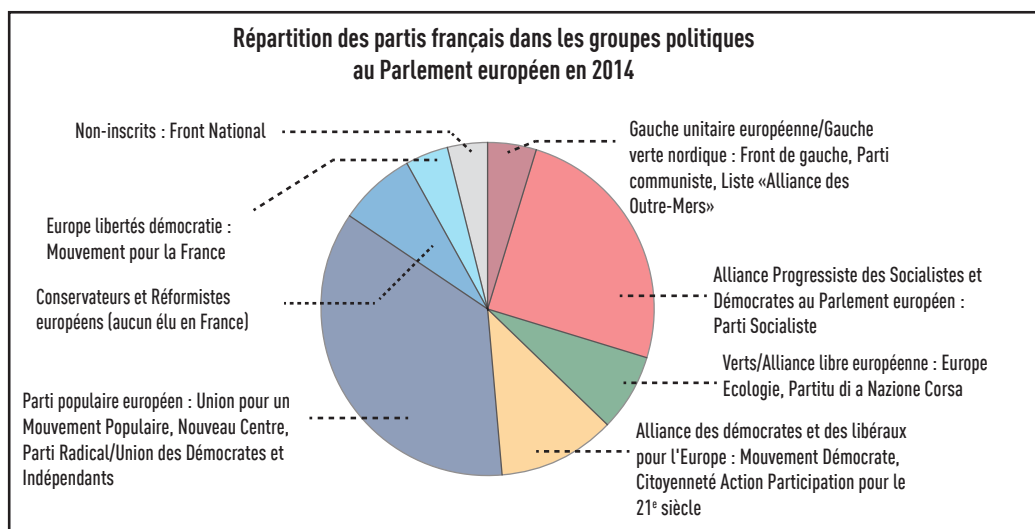
Le vote des parlementaires européens élus en France



En novembre 2013, le Parlement européen (PE) a approuvé le cadre financier pluriannuel 2014-2020, après de longues et difficiles négociations avec les États membres. Le budget pluriannuel sera réduit en valeur absolue par rapport à l'intervalle précédent de 2007-2013, atteignant 960 milliards d'euros d'engagements et 908 milliards d'euros de paiements. Les députés ont réussi à obtenir plusieurs concessions importantes des États membres : la flexibilité entre les exercices financiers et les lignes budgétaires, la promesse de la création d'un groupe de haut niveau sur les ressources propres de l'UE et une clause de révision stipulant que la Commission devra présenter un examen du CFP en 2016.

Une majorité française de grande coalition réduite à 20 élus UMP et à 11 élus socialistes s'est dégagée afin de soutenir l'adoption de ce cadre financier pluriannuel. La plupart des autres élus français ont en effet voté contre cette adoption, tandis que cinq élus centristes se sont abstenus et que 8 autres élus n'ont pas pris part au vote. Ce vote des délégations françaises contraste

avec celui des autres députés européens, puisque le texte dans son ensemble a été soutenu par une majorité confortable (PPE, S&D, ADLE, CRE), passant avec 537 voix en sa faveur, 126 voix contre (principalement venues des groupes Verts/ALE, GUE-NGL et ELD) et 19 abstentions.



Le budget de l'UE doit-il être augmenté et rendu plus flexible ?

Le vote des parlementaires européens élus en France*

Pour

Eric Andrieu <i>PS</i> S&D	Pervenche Berès <i>PS</i> S&D	Françoise Castex <i>PS</i> S&D	Jean-Louis Cottigny <i>PS</i> S&D	Sylvie Guillaume <i>PS</i> S&D	Gilles Pargneaux <i>PS</i> S&D	Isabelle Thomas <i>PS</i> S&D	Patrice Tirolien <i>PS</i> S&D	Catherine Trautmann <i>PS</i> S&D	Bernadette Vergnaud <i>PS</i> S&D
Henri Weber <i>PS</i> S&D	Jean-Pierre Audy <i>UMP</i> PPE	Nora Berra <i>UMP</i> PPE	Phillipe Boulland <i>UMP</i> PPE	Alain Cadec <i>UMP</i> PPE	Arnaud Danjean <i>UMP</i> PPE	Michel Dantin <i>UMP</i> PPE	Rachida Dati <i>UMP</i> PPE	Joseph Daul <i>UMP</i> PPE	Jean-Paul Gauzès <i>UMP</i> PPE
Françoise Grossetête <i>UMP</i> PPE	Brice Hortefeux <i>UMP</i> PPE	Philippe Juvin <i>UMP</i> PPE	Alain Lamassoure <i>UMP</i> PPE	Constance Le Grip <i>UMP</i> PPE	Véronique Mathieu-Houillon <i>UMP</i> PPE	Elisabeth Morin-Chartier <i>UMP</i> PPE	Franck Proust <i>UMP</i> PPE	Jean Roatta <i>UMP</i> PPE	Marie-Thérèse Sanchez-Schmid <i>UMP</i> PPE
Tokia Saïfi <i>UMP</i> PPE									

Contre

Jacky Hénin <i>Front de Gauche</i> GUE-NGL	Jean-Luc Mélenchon <i>Front de Gauche</i> GUE-NGL	Patrick Le Hyaric <i>Front de Gauche</i> GUE-NGL	Younous Omarjee <i>Liste Alliance des Outre-Mers</i> GUE-NGL	Marie-Christine Vergiat <i>Front de Gauche</i> GUE-NGL	François Alfonsi <i>Partitu de a Nazione Corsa</i> Verts-ALE	Malika Benarab-Attou <i>Europe Ecologie</i> Verts-ALE	Jean-Jacob Bicep <i>Europe Ecologie</i> Verts-ALE	José Bové <i>Europe Ecologie</i> Verts-ALE	Sandrine Béliet <i>Europe Ecologie</i> Verts-ALE
Yves Cochet <i>Europe Ecologie</i> Verts-ALE	Daniel Cohn-Bendit <i>Europe Ecologie</i> Verts-ALE	Karima Delli <i>Europe Ecologie</i> Verts-ALE	Hélène Flautre <i>Europe Ecologie</i> Verts-ALE	Catherine Grèze <i>Europe Ecologie</i> Verts-ALE	Yannick Jadot <i>Europe Ecologie</i> Verts-ALE	Nicole Kiil-Nielsen <i>Europe Ecologie</i> Verts-ALE	Michèle Rivasi <i>Europe Ecologie</i> Verts-ALE	Karime Zéribi <i>Europe Ecologie</i> Verts-ALE	Jean-Luc Bannamias <i>Modem</i> ADLE
Sylvie Goulard <i>Modem</i> ADLE	Nathalie Griesbeck <i>Modem</i> ADLE	Robert Rochefort <i>Modem</i> ADLE	Marielle de Sarnez <i>Modem</i> ADLE	Philippe de Villiers <i>Mouvement pour la France</i> ELD	Bruno Gollnisch <i>Front National</i> NI	Jean-Marie Le Pen <i>Front National</i> NI	Marine Le Pen <i>Front National</i> NI		

Abstention

Liem Hoang Ngoc <i>PS</i> S&D	Sophie Auconie <i>Nouveau Centre</i> PPE	Jean-Marie Cavada <i>Nouveau Centre</i> PPE	Christine De Veyrac <i>UMP</i> PPE	Marielle Gallo <i>Gauche Moderne</i> PPE	Dominique Riquet <i>Parti Radical</i> PPE	Michèle Striffler <i>Gauche Moderne</i> PPE
-------------------------------------	--	---	--	--	---	---

Ne vote pas

Harlem Désir <i>PS</i> S&D	Dominique Vlasto <i>UMP</i> PPE
----------------------------------	---------------------------------------

Absent

Jean-Paul Besset <i>Europe Ecologie</i> Verts-ALE	Eva Joly <i>Europe Ecologie</i> Verts-ALE	Corinne Lepage <i>Citoyenneté Action Participation pour le 21^e siècle</i> ADLE	Gaston Franco <i>UMP</i> PPE	Agnès Le Brun <i>UMP</i> PPE	Maurice Ponga <i>UMP</i> PPE
---	---	---	------------------------------------	------------------------------------	------------------------------------

*Source : Notre Europe - Institut Jacques Delors / Données : www.votewatch.eu 

Pour en savoir plus, voir Yves Bertoncini et Thierry Chopin, « Des visages sur des clivages, les élections européennes de mai 2014 », *Etudes & Rapports No 104*, Notre Europe - Institut Jacques Delors et la Fondation Robert Schuman, avril 2014

Réalisation : Lucie Marnas, Virginie Timmerman et Claire Versini (Notre Europe - Institut Jacques Delors)