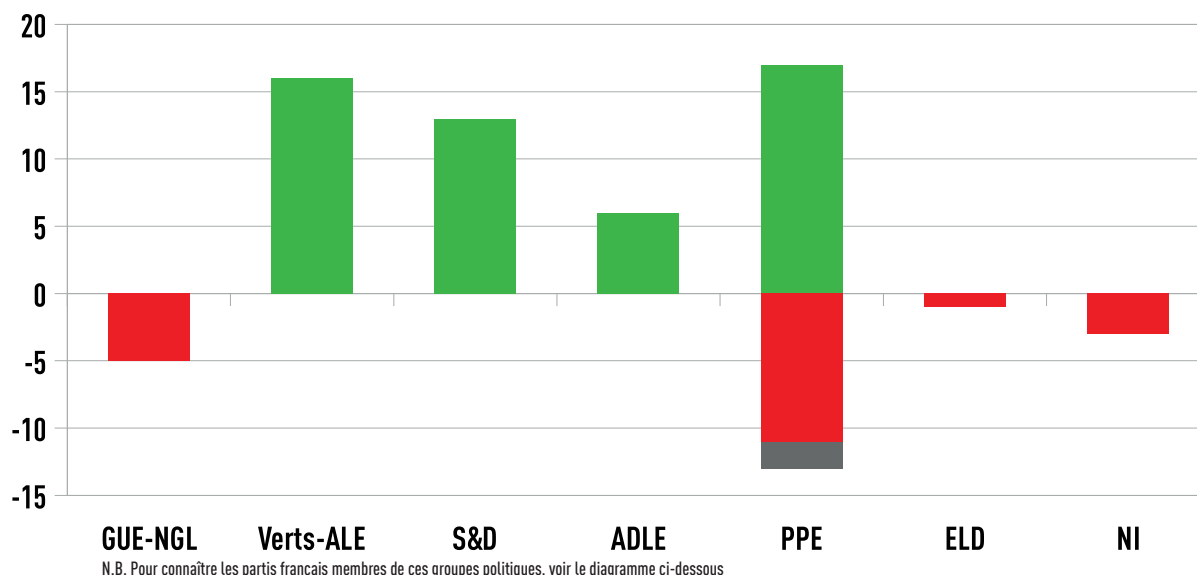


L'UE doit-elle augmenter le coût des activités économiques polluantes ?

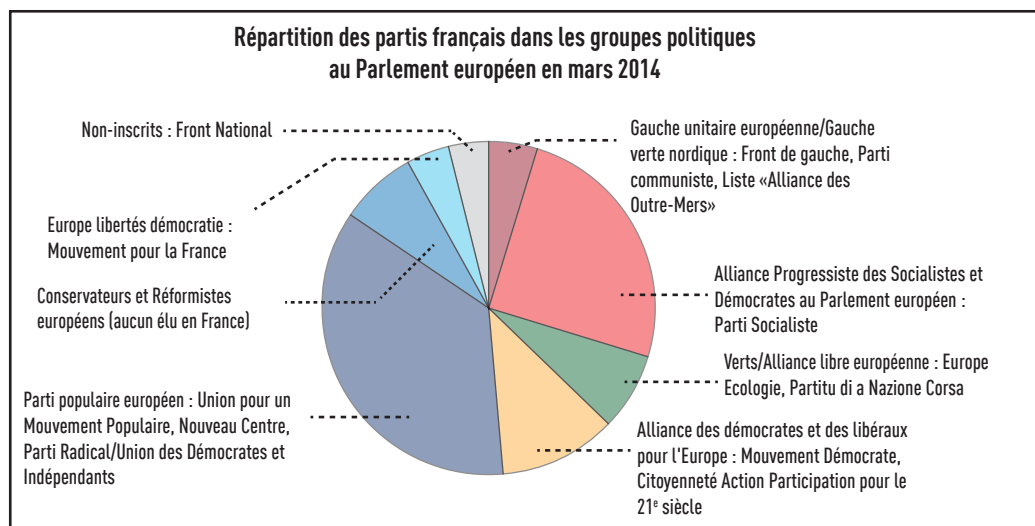
Le vote des parlementaires européens élus en France



■ Pour ■ Contre ■ Abstention ■ Ne vote pas/Absent

En juillet 2013, les députés ont adopté une version adoucie d'une proposition de la Commission sur le calendrier des enchères de quotas d'émission de gaz à effet de serre. Cette proposition, dite de «backloading», avait été précédemment rejetée lors de la session plénière d'avril 2013 par les groupes de centre-droit. Sa nouvelle version est plus restrictive lorsqu'il s'agit de permettre à la Commission de reporter les enchères de certificats CO2, puisqu'elle spécifie que de telles enchères ne peuvent être entreprises que dans des circonstances exceptionnelles, en une fois seulement, pour un maximum de 900 millions de quotas. Elle vise ainsi à stimuler le système d'échange de quotas d'émission en empêchant la mise aux enchères et la commercialisation de certains certificats.

La majorité européenne de centre gauche qui s'est dégagée pour soutenir cette nouvelle proposition comprend en son sein les élus français des groupes S&D et Europe Écologie, mais aussi les élus centristes (issus du groupe ADLE et du groupe UMP). Les élus UMP se sont divisés entre 11 votes pour, 11 votes contre et 2 non participations au vote. Les élus du Front de gauche, du Front national et du MPF ont voté contre. Au total, cette proposition a été acceptée avec 344 voix pour (principalement de députés S&D, ADLE, Verts/ALE et d'une minorité de membres du PPE), 311 voix contre (principalement du PPE et de membres du CRE et d'ELD) et 46 abstentions.



L'UE doit-elle augmenter le coût des activités économiques polluantes ?

Le vote des parlementaires européens élus en France*

Pour

François Alfonsi <i>Partitu de a Nazione Corsa</i> Verts-ALE	Malika Benarab-Attou <i>Europe Ecologie</i> Verts-ALE	Jean-Paul Besset <i>Europe Ecologie</i> Verts-ALE	Jean-Jacob Bicep <i>Europe Ecologie</i> Verts-ALE	José Bové <i>Europe Ecologie</i> Verts-ALE	Sandrine Béliet <i>Europe Ecologie</i> Verts-ALE	Yves Cochet <i>Europe Ecologie</i> Verts-ALE	Daniel Cohn-Bendit <i>Europe Ecologie</i> Verts-ALE	Karima Delli <i>Europe Ecologie</i> Verts-ALE	Hélène Flautre <i>Europe Ecologie</i> Verts-ALE
Catherine Grèze <i>Europe Ecologie</i> Verts-ALE	Yannick Jadot <i>Europe Ecologie</i> Verts-ALE	Eva Joly <i>Europe Ecologie</i> Verts-ALE	Nicole Kiil-Nielsen <i>Europe Ecologie</i> Verts-ALE	Michèle Rivasi <i>Europe Ecologie</i> Verts-ALE	Karim Zérifi <i>Europe Ecologie</i> Verts-ALE	Eric Andrieu <i>PS</i> S&D	Pervenche Berès <i>PS</i> S&D	Françoise Castex <i>PS</i> S&D	Jean-Louis Cottigny <i>PS</i> S&D
Harlem Désir <i>PS</i> S&D	Sylvie Guillaume <i>PS</i> S&D	Liem Hoang Ngoc <i>PS</i> S&D	Gilles Pargneaux <i>PS</i> S&D	Isabelle Thomas <i>PS</i> S&D	Patrice Tirolien <i>PS</i> S&D	Catherine Trautmann <i>PS</i> S&D	Bernadette Vergnaud <i>PS</i> S&D	Henri Weber <i>PS</i> S&D	Jean-Luc Bennahmias <i>Modem</i> ADLE
Sylvie Goulard <i>Modem</i> ADLE	Nathalie Griesbeck <i>Modem</i> ADLE	Corinne Lepage <i>Citoyenneté Action Participation pour le 21^e siècle</i> ADLE	Robert Rochefort <i>Modem</i> ADLE	Marielle de Sarnez <i>Modem</i> ADLE	Sophie Auconie <i>Nouveau Centre</i> PPE	Jean-Pierre Audy <i>UMP</i> PPE	Nora Berra <i>UMP</i> PPE	Phillipe Boulland <i>UMP</i> PPE	Alain Cadec <i>UMP</i> PPE
Jean-Marie Cavada <i>Nouveau Centre</i> PPE	Christine De Veyrac <i>UMP</i> PPE	Gaston Franco <i>UMP</i> PPE	Marielle Gallo <i>Gauche Moderne</i> PPE	Jean-Paul Gauzès <i>UMP</i> PPE	Brice Hortefeux <i>UMP</i> PPE	Alain Lamassoure <i>UMP</i> PPE	Agnès Le Brun <i>UMP</i> PPE	Dominique Riquet <i>Parti Radical</i> PPE	Tokia Saïfi <i>UMP</i> PPE
Michèle Striffler <i>Gauche Moderne</i> PPE	Dominique Vlasto <i>UMP</i> PPE								

Contre

Jacky Hénin <i>Front de Gauche</i> GUE-NGL	Patrick Le Hyaric <i>Front de Gauche</i> GUE-NGL	Jean-Luc Mélenchon <i>Front de Gauche</i> GUE-NGL	Younous Omarjee <i>Liste Alliance des Outre-Mers</i> GUE-NGL	Marie-Christine Vergiat <i>Front de Gauche</i> GUE-NGL	Arnaud Danjean <i>UMP</i> PPE	Michel Dantin <i>UMP</i> PPE	Rachida Dati <i>UMP</i> PPE	Joseph Daul <i>UMP</i> PPE	Françoise Grossetête <i>UMP</i> PPE
Constance Le Grip <i>UMP</i> PPE	Véronique Mathieu-Houillon <i>UMP</i> PPE	Elisabeth Morin-Chartier <i>UMP</i> PPE	Franck Proust <i>UMP</i> PPE	Jean Roatta <i>UMP</i> PPE	Marie-Thérèse Sanchez-Schmid <i>UMP</i> PPE	Philippe de Villiers <i>Mouvement pour la France</i> ELD	Bruno Gollnisch <i>Front National</i> NI	Jean-Marie Le Pen <i>Front National</i> NI	Marine Le Pen <i>Front National</i> NI

Ne vote pas

Maurice Ponga <i>UMP</i> PPE

Absent

Philippe Juvin <i>UMP</i> PPE

*Source : Notre Europe - Institut Jacques Delors / Données : www.votewatch.eu 

Pour en savoir plus, voir Yves Bertoncini et Thierry Chopin, « Des visages sur des clivages, les élections européennes de mai 2014 », *Etudes & Rapports No 104, Notre Europe - Institut Jacques Delors* et la Fondation Robert Schuman, avril 2014

Réalisation : Lucie Marnas, Virginie Timmerman et Claire Versini (Notre Europe - Institut Jacques Delors)