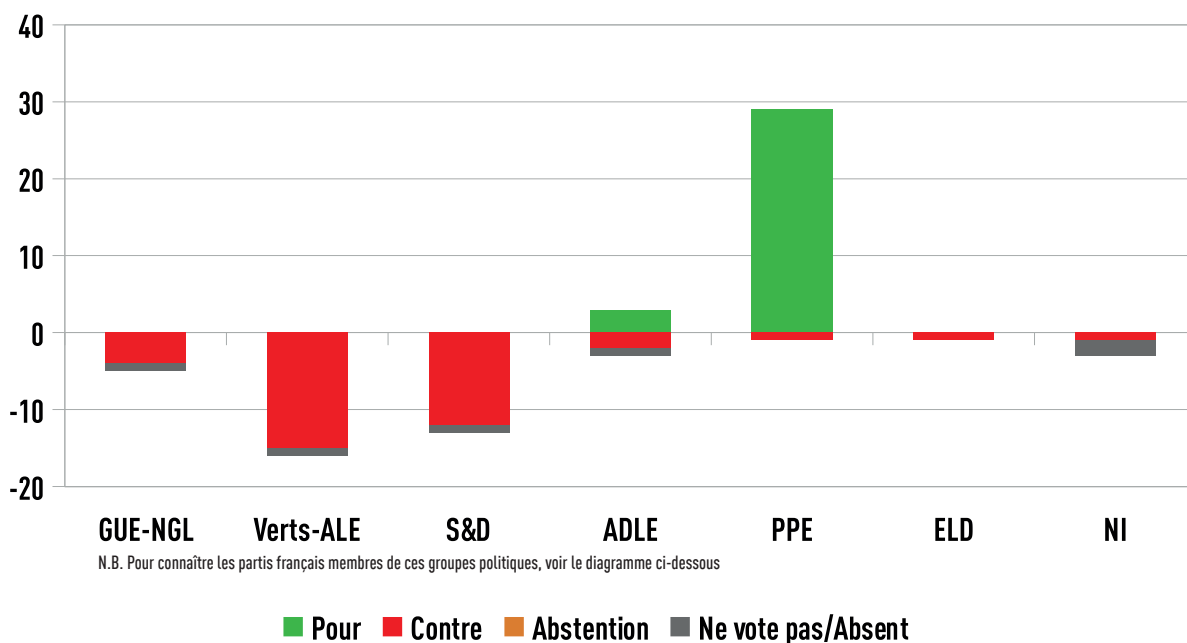


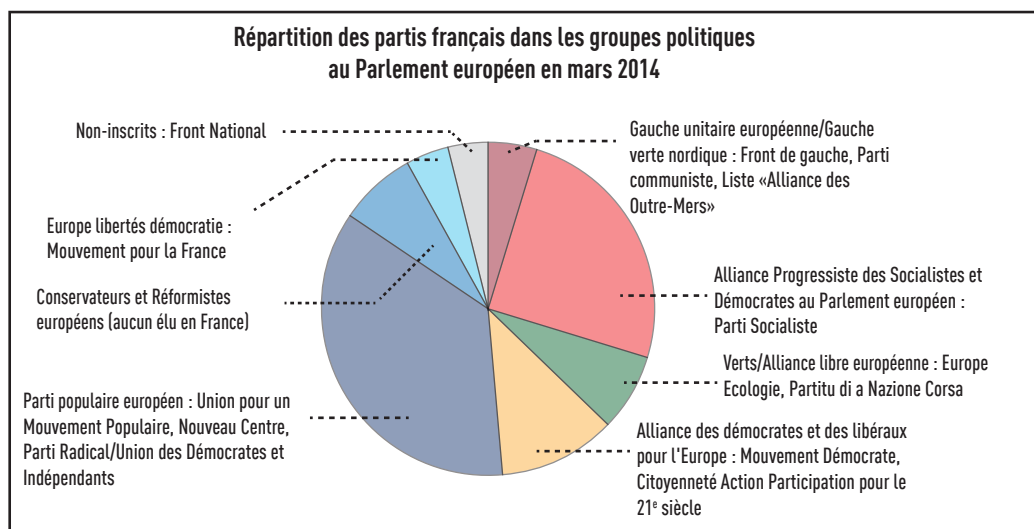
L'UE doit-elle renforcer et étendre son marché intérieur des services ?

Le vote des parlementaires européens élus en France



Un rapport non contraignant sur le marché intérieur des services a été adopté en septembre 2013 par le Parlement européen (PE). Le texte déplore la mauvaise application de la directive Services de 2006 dans certains États membres et les invite, ainsi que la Commission, à faire plus d'efforts pour favoriser la libre circulation des services dans l'UE. Entre autres choses, le rapport invite la Commission à identifier et à éliminer les entraves injustifiées, tels que les pratiques discriminatoires et les fardeaux réglementaires redondants qui visent à protéger les marchés nationaux. En outre, le rapport demande qu'il y ait une meilleure communication entre la Commission et les États membres qui devraient être soutenus dans leurs efforts à appliquer pleinement la directive Services.

Ce rapport a pu bénéficier du soutien des élus français des groupes PPE et ADLE, tandis que les élus des autres groupes politiques et du Front national se sont abstenus ou ont voté contre. Ce vote des élus français est en ligne avec celui exprimé au niveau du PE tout entier.



L'UE doit-elle renforcer et étendre son marché intérieur des services ?

Le vote des parlementaires européens élus en France*

Pour

Sylvie Goulard <i>Modem</i> ADLE	Nathalie Griesbeck <i>Modem</i> ADLE	Robert Rochefort <i>Modem</i> ADLE	Sophie Auconie <i>Nouveau Centre</i> PPE	Jean-Pierre Audy <i>UMP</i> PPE	Nora Berra <i>UMP</i> PPE	Phillipe Boulland <i>UMP</i> PPE	Alain Cadec <i>UMP</i> PPE	Jean-Marie Cavada <i>Nouveau Centre</i> PPE	Arnaud Danjean <i>UMP</i> PPE
Michel Dantin <i>UMP</i> PPE	Rachida Dati <i>UMP</i> PPE	Joseph Daul <i>UMP</i> PPE	Christine De Veyrac <i>UMP</i> PPE	Gaston Franco <i>UMP</i> PPE	Marielle Gallo <i>Gauche Moderne</i> PPE	Jean-Paul Gauzès <i>UMP</i> PPE	Françoise Grossetête <i>UMP</i> PPE	Brice Hortefeux <i>UMP</i> PPE	Philippe Juvin <i>UMP</i> PPE
Alain Lamassoure <i>UMP</i> PPE	Agnès Le Brun <i>UMP</i> PPE	Constance Le Grip <i>UMP</i> PPE	Véronique Mathieu-Houillon <i>UMP</i> PPE	Elisabeth Morin-Chartier <i>UMP</i> PPE	Maurice Ponga <i>UMP</i> PPE	Franck Proust <i>UMP</i> PPE	Dominique Riquet <i>Parti Radical</i> PPE	Jean Roatta <i>UMP</i> PPE	Marie-Thérèse Sanchez-Schmid <i>UMP</i> PPE
Tokia Saïfi <i>UMP</i> PPE	Michèle Striffler <i>Gauche Moderne</i> PPE								

Contre

Jacky Hénin <i>Front de Gauche</i> GUE-NGL	Jean-Luc Mélenchon <i>Front de Gauche</i> GUE-NGL	Younous Omarjee <i>Liste Alliance des Outre-Mers</i> GUE-NGL	Marie-Christine Vergiat <i>Front de Gauche</i> GUE-NGL	François Alfonsi <i>Partitu de a Nazione Corsa</i> Verts-ALE	Malika Benarab-Attou <i>Europe Ecologie</i> Verts-ALE	Jean-Jacob Bicep <i>Europe Ecologie</i> Verts-ALE	José Bové <i>Europe Ecologie</i> Verts-ALE	Sandrine Béliet <i>Europe Ecologie</i> Verts-ALE	Yves Cochet <i>Europe Ecologie</i> Verts-ALE
Daniel Cohn-Bendit <i>Europe Ecologie</i> Verts-ALE	Karima Delli <i>Europe Ecologie</i> Verts-ALE	Hélène Flautre <i>Europe Ecologie</i> Verts-ALE	Catherine Grèze <i>Europe Ecologie</i> Verts-ALE	Yannick Jadot <i>Europe Ecologie</i> Verts-ALE	Eva Joly <i>Europe Ecologie</i> Verts-ALE	Nicole Kiil-Nielsen <i>Europe Ecologie</i> Verts-ALE	Michèle Rivasi <i>Europe Ecologie</i> Verts-ALE	Karim Zérubi <i>Europe Ecologie</i> Verts-ALE	Eric Andrieu <i>PS</i> S&D
Pervenche Berès <i>PS</i> S&D	Françoise Castex <i>PS</i> S&D	Jean-Louis Cottigny <i>PS</i> S&D	Sylvie Guillaume <i>PS</i> S&D	Liem Hoang Ngoc <i>PS</i> S&D	Gilles Pargneaux <i>PS</i> S&D	Isabelle Thomas <i>PS</i> S&D	Patrice Tirolien <i>PS</i> S&D	Catherine Trautmann <i>PS</i> S&D	Bernadette Vergnaud <i>PS</i> S&D
Henri Weber <i>PS</i> S&D	Jean-Luc Bannamias <i>Modem</i> ADLE	Corinne Lepage <i>Citoyenneté Action Participation pour le 21^e siècle</i> ADLE	Dominique Vlasto <i>UMP</i> PPE	Philippe de Villiers <i>Mouvement pour la France</i> ELD	Bruno Gollnisch <i>Front National</i> NI				

Ne vote pas

Harlem Désir <i>PS</i> S&D	Marielle de Sarnez <i>Modem</i> ADLE	Jean-Marie Le Pen <i>Front National</i> NI	Marine Le Pen <i>Front National</i> NI
----------------------------------	--	--	--

Absent

Patrick Le Hyaric <i>Front de Gauche</i> GUE-NGL	Jean-Paul Besset <i>Europe Ecologie</i> Verts-ALE
--	---

*Source : Notre Europe - Institut Jacques Delors / Données : www.votewatch.eu 

Pour en savoir plus, voir Yves Bertoncini et Thierry Chopin, « Des visages sur des clivages, les élections européennes de mai 2014 », *Etudes & Rapports No 104, Notre Europe - Institut Jacques Delors* et la Fondation Robert Schuman, avril 2014

Réalisation : Lucie Marnas, Virginie Timmerman et Claire Versini (Notre Europe - Institut Jacques Delors)