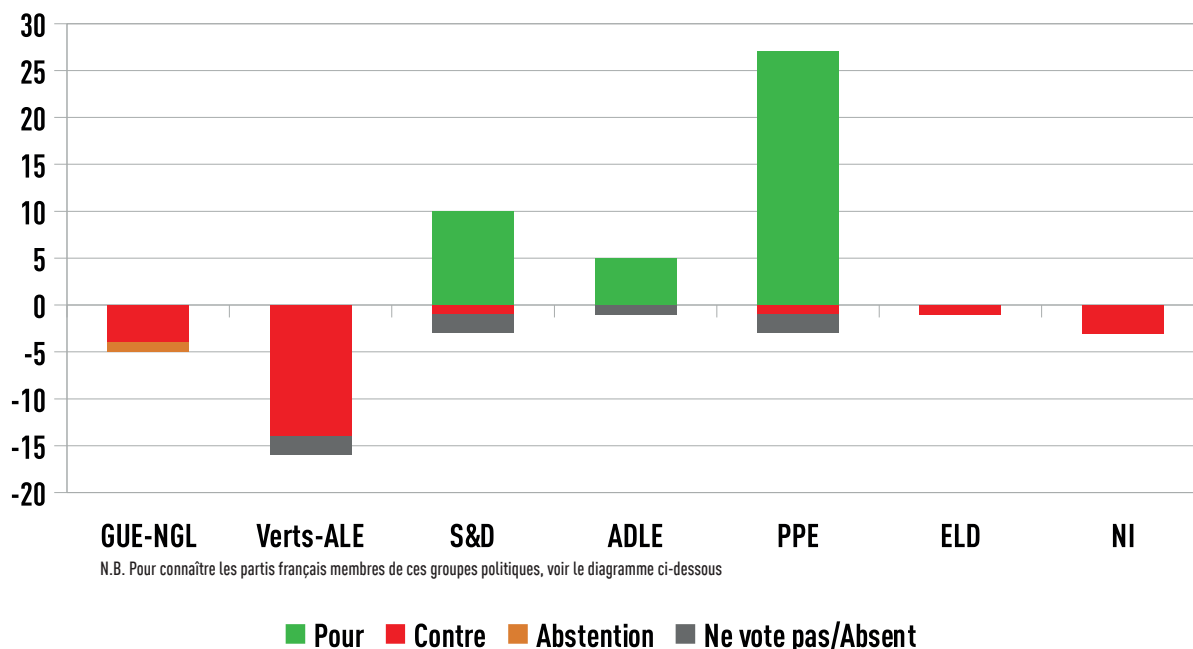


## Les subventions agricoles doivent-elles rester une priorité budgétaire pour l'UE ?

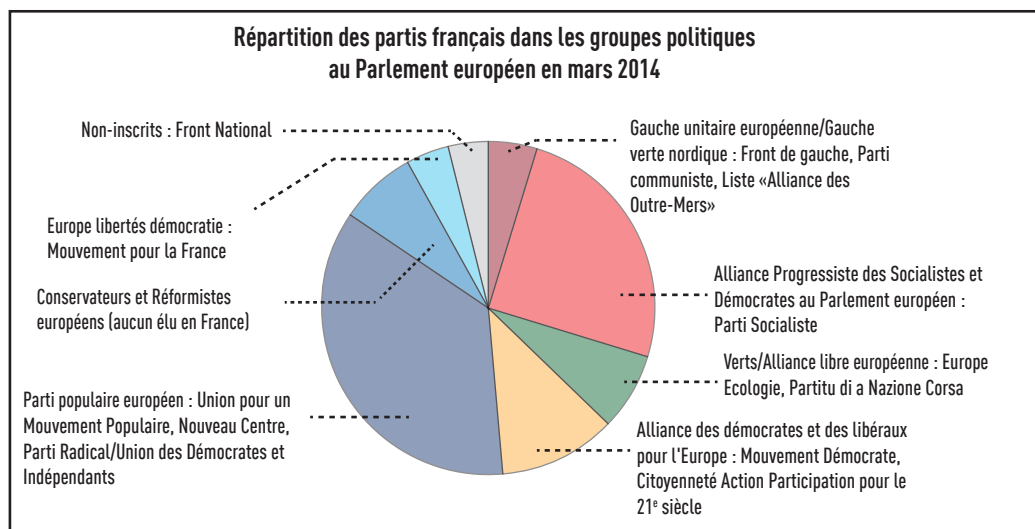
Le vote des parlementaires européens élus en France



La nouvelle politique agricole commune (PAC) a été adoptée en juin 2013 par le Parlement européen (PE) après l'obtention d'un compromis avec le Conseil sur les sujets les plus importants. Les cinq rapports législatifs adoptés par les députés ont proposé une réforme portant sur le financement, la gestion et le suivi de la PAC, les paiements directs aux agriculteurs, le développement rural et le marché agricole. Cette réforme de la PAC doit permettre une distribution plus juste et transparente des subventions de l'UE entre les États membres et les agriculteurs, ainsi qu'une meilleure protection de l'environnement.

Une majorité française de grande coalition réunissant les élus français des groupes PPE, 10 élus socialistes et presque tous les élus centristes s'est prononcée en faveur de cette réforme, tandis que la plupart des autres élus français ont voté contre. Le rapport sur le financement, la gestion et le suivi de la PAC a été approuvé par le PE avec 500 voix pour, 177 contre et 10 abstentions : il a principalement été soutenu par les groupes PPE, S&D, ADLE et CRE. Les votes S&D ont

toutefois été divisés, 6 délégations (Royaume-Uni, Pays-Bas, Danemark, Allemagne, Suède et Autriche) s'étant jointes aux groupes Verts/ALE, GUE-NGL et ELD pour voter contre.



## Les subventions agricoles doivent-elles rester une priorité budgétaire pour l'UE ?

Le vote des parlementaires européens élus en France\*

### Pour

Eric Andrieu <i>PS</i> S&D	Françoise Castex <i>PS</i> S&D	Jean-Louis Cottigny <i>PS</i> S&D	Sylvie Guillaume <i>PS</i> S&D	Gilles Pargneaux <i>PS</i> S&D	Isabelle Thomas <i>PS</i> S&D	Patrice Tirolien <i>PS</i> S&D	Catherine Trautmann <i>PS</i> S&D	Bernadette Vergnaud <i>PS</i> S&D	Henri Weber <i>PS</i> S&D
Jean-Luc Bannamias <i>Modem</i> ADLE	Sylvie Goulard <i>Modem</i> ADLE	Nathalie Griesbeck <i>Modem</i> ADLE	Robert Rochefort <i>Modem</i> ADLE	Marielle de Sarnez <i>Modem</i> ADLE	Sophie Auconie <i>Nouveau Centre</i> PPE	Jean-Pierre Audy <i>UMP</i> PPE	Nora Berra <i>UMP</i> PPE	Phillipe Boulland <i>UMP</i> PPE	Alain Cadec <i>UMP</i> PPE
Jean-Marie Cavada <i>Nouveau Centre</i> PPE	Arnaud Danjean <i>UMP</i> PPE	Michel Dantin <i>UMP</i> PPE	Rachida Dati <i>UMP</i> PPE	Joseph Daul <i>UMP</i> PPE	Christine De Veyrac <i>UMP</i> PPE	Marielle Gallo <i>Gauche Moderne</i> PPE	Jean-Paul Gauzès <i>UMP</i> PPE	Françoise Grossetête <i>UMP</i> PPE	Brice Hortefeux <i>UMP</i> PPE
Philippe Juvin <i>UMP</i> PPE	Alain Lamassoure <i>UMP</i> PPE	Constance Le Grip <i>UMP</i> PPE	Véronique Mathieu-Houillon <i>UMP</i> PPE	Elisabeth Morin-Chartier <i>UMP</i> PPE	Maurice Ponga <i>UMP</i> PPE	Franck Proust <i>UMP</i> PPE	Dominique Riquet <i>Parti Radical</i> PPE	Jean Roatta <i>UMP</i> PPE	Marie-Thérèse Sanchez-Schmid <i>UMP</i> PPE
Tokia Saïfi <i>UMP</i> PPE	Michèle Striffler <i>Gauche Moderne</i> PPE								

### Contre

Jacky Hénin <i>Front de Gauche</i> GUE-NGL	Patrick Le Hyaric <i>Front de Gauche</i> GUE-NGL	Jean-Luc Mélenchon <i>Front de Gauche</i> GUE-NGL	Marie-Christine Vergiat <i>Front de Gauche</i> GUE-NGL	François Alfonsi <i>Partitu de a Nazione Corsa</i> Verts-ALE	Malika Benarab-Attou <i>Europe Ecologie</i> Verts-ALE	Jean-Jacob Bicep <i>Europe Ecologie</i> Verts-ALE	José Bové <i>Europe Ecologie</i> Verts-ALE	Sandrine Béliet <i>Europe Ecologie</i> Verts-ALE	Yves Cochet <i>Europe Ecologie</i> Verts-ALE
Daniel Cohn-Bendit <i>Europe Ecologie</i> Verts-ALE	Karima Delli <i>Europe Ecologie</i> Verts-ALE	Hélène Flautre <i>Europe Ecologie</i> Verts-ALE	Catherine Grèze <i>Europe Ecologie</i> Verts-ALE	Yannick Jadot <i>Europe Ecologie</i> Verts-ALE	Nicole Kiil-Nielsen <i>Europe Ecologie</i> Verts-ALE	Michèle Rivasi <i>Europe Ecologie</i> Verts-ALE	Karime Zéribi <i>Europe Ecologie</i> Verts-ALE	Pervenche Berès <i>PS</i> S&D	Dominique Vlasto <i>UMP</i> PPE
Philippe de Villiers <i>Mouvement pour la France</i> ELD	Bruno Gollnisch <i>Front National</i> NI	Jean-Marie Le Pen <i>Front National</i> NI	Marine Le Pen <i>Front National</i> NI						

### Abstention

Younous Omarjee <i>Liste Alliance des Outre-Mers</i> GUE-NGL
--

### Ne vote pas

Harlem Désir <i>PS</i> S&D	Liem Hoang Ngoc <i>PS</i> S&D	Agnès Le Brun <i>UMP</i> PPE
----------------------------------	-------------------------------------	------------------------------------

### Absent

Jean-Paul Besset <i>Europe Ecologie</i> Verts-ALE	Eva Joly <i>Europe Ecologie</i> Verts-ALE	Corinne Lepage <i>Citoyenneté Action Participation pour le 21<sup>e</sup> siècle</i> ADLE	Gaston Franco <i>UMP</i> PPE
---	---	---	------------------------------------

\*Source : Notre Europe - Institut Jacques Delors / Données : [www.votewatch.eu](http://www.votewatch.eu)



Pour en savoir plus, voir Yves Bertoncini et Thierry Chopin, « Des visages sur des clivages, les élections européennes de mai 2014 », *Etudes & Rapports No 104*, Notre Europe - Institut Jacques Delors et la Fondation Robert Schuman, avril 2014

Réalisation : Lucie Marnas, Virginie Timmerman et Claire Versini (Notre Europe - Institut Jacques Delors)