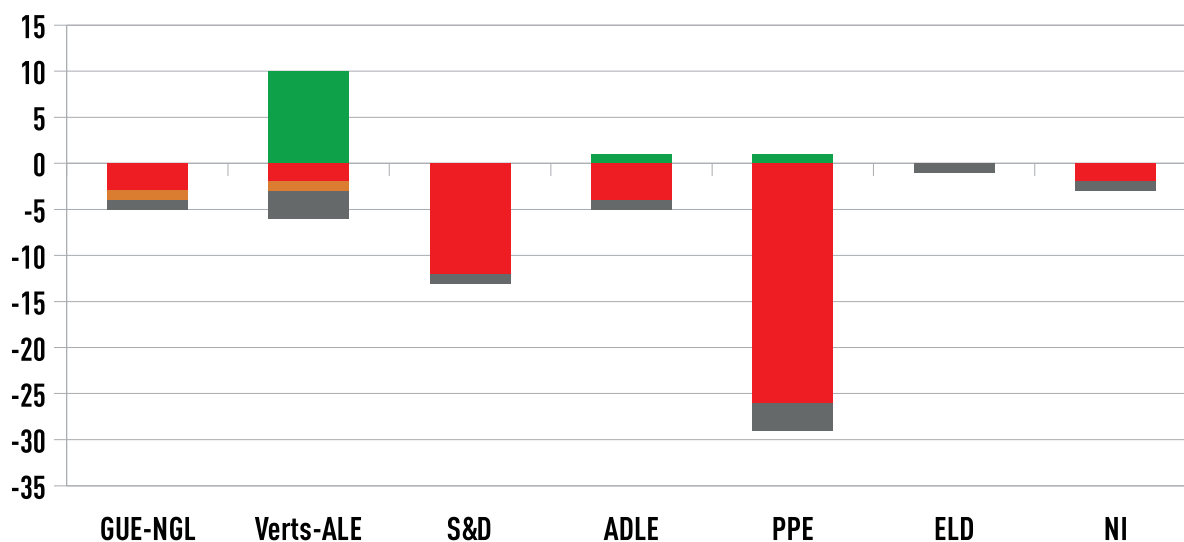


## Le siège du Parlement européen doit-il être transféré de Strasbourg à Bruxelles ?

Le vote des parlementaires européens élus en France



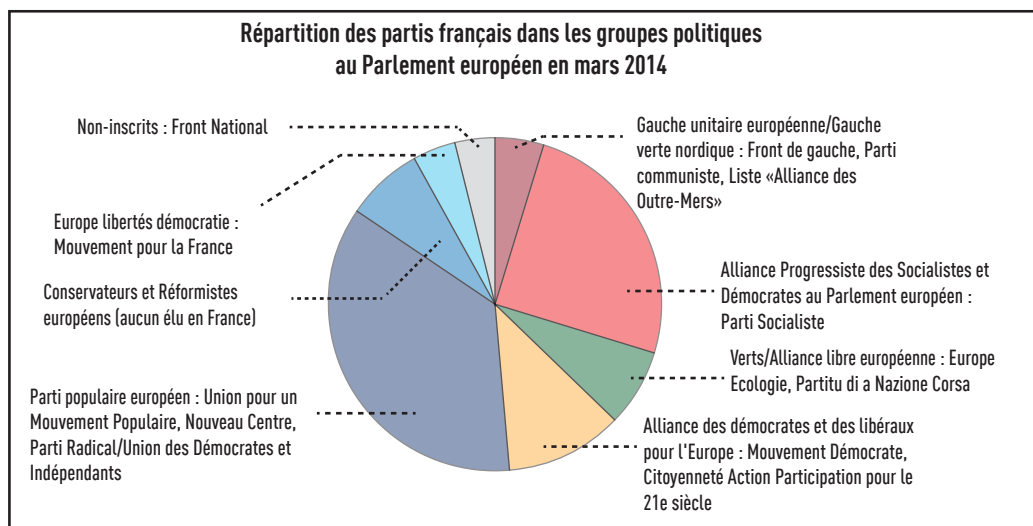
N.B. Pour connaître les partis français membres de ces groupes politiques, voir le diagramme ci-dessous

■ Pour ■ Contre ■ Abstention ■ Ne vote pas/Absent

La proposition de regrouper les activités du Parlement européen (PE) à Bruxelles fait l'objet de débats ponctuels au niveau communautaire et donne lieu à des votes de résolutions sans portée légale : il faudrait en effet une modification des traités (et donc l'accord des autorités nationales françaises) pour que le transfert éventuel du siège du PE de Strasbourg à Bruxelles puisse intervenir.

Le vote le plus récent sur cet enjeu a eu lieu à l'automne 2013 et a donné lieu à une prise de position défavorable de la quasi-totalité des élus français. Cette prise de position est d'autant plus notable que les élus français se sont systématiquement démarqués de la position définie par leur groupe politique en faveur d'un transfert du siège du PE.

Il faut toutefois signaler que la moitié des élus français du groupe des Verts ont voté conformément à la ligne de leur groupe, c'est-à-dire en faveur d'un tel transfert, mais aussi que l'autre moitié a choisi de ne pas le faire.



## Le siège du Parlement européen doit-il être transféré de Strasbourg à Bruxelles ?

### Le vote des parlementaires européens élus en France\*

#### Pour

Malika Benarab-Attou <i>Europe Ecologie</i> Verts-ALE	Jean-Paul Bisset <i>Europe Ecologie</i> Verts-ALE	José Bové <i>Europe Ecologie</i> Verts-ALE	Yves Cochet <i>Europe Ecologie</i> Verts-ALE	Catherine Grèze <i>Europe Ecologie</i> Verts-ALE	Yannick Jadot <i>Europe Ecologie</i> Verts-ALE	Eva Joly <i>Europe Ecologie</i> Verts-ALE	Nicole Kiil-Nielsen <i>Europe Ecologie</i> Verts-ALE	Michèle Rivasi <i>Europe Ecologie</i> Verts-ALE	Karim Zéribi <i>Europe Ecologie</i> Verts-ALE
Sylvie Goulard <i>Modem</i> ADLE	Michèle Striffler <i>Gauche Moderne</i> PPE								

#### Contre

Jacky Hénin <i>Front de Gauche</i> GUE-NGL	Patrick Le Hyaric <i>Front de Gauche</i> GUE-NGL	Jean-Luc Mélenchon <i>Front de Gauche</i> GUE-NGL	François Alfonsi <i>Partitu de a Nazione Corsa</i> Verts-ALE	Sandrine Béliet <i>Europe Ecologie</i> Verts-ALE	Eric Andrieu <i>PS</i> S&D	Pervenche Berès <i>PS</i> S&D	Françoise Castex <i>PS</i> S&D	Jean-Louis Cottigny <i>PS</i> S&D	Sylvie Guillaume <i>PS</i> S&D
Liem Hoang Ngoc <i>PS</i> S&D	Gilles Pargneaux <i>PS</i> S&D	Isabelle Thomas <i>PS</i> S&D	Patrice Tirolien <i>PS</i> S&D	Catherine Trautmann <i>PS</i> S&D	Bernadette Vergnaud <i>PS</i> S&D	Henri Weber <i>PS</i> S&D	Nathalie Griesbeck <i>Modem</i> ADLE	Corinne Lepage <i>Citoyenneté Action Participation pour le 21<sup>e</sup> siècle</i> ADLE	Robert Rochefort <i>Modem</i> ADLE
Marielle de Sarnez <i>Modem</i> ADLE	Sophie Auconie <i>Nouveau Centre</i> PPE	Jean-Pierre Audy <i>UMP</i> PPE	Nora Berra <i>UMP</i> PPE	Alain Cadec <i>UMP</i> PPE	Jean-Marie Cavada <i>Nouveau Centre</i> PPE	Arnaud Danjean <i>UMP</i> PPE	Michel Dantin <i>UMP</i> PPE	Rachida Dati <i>UMP</i> PPE	Christine De Veyrac <i>UMP</i> PPE
Gaston Franco <i>UMP</i> PPE	Marielle Gallo <i>UMP</i> PPE	Jean-Paul Gauzès <i>UMP</i> PPE	Françoise Grossetête <i>UMP</i> PPE	Brice Hortefeux <i>UMP</i> PPE	Philippe Juvin <i>UMP</i> PPE	Alain Lamassoure <i>UMP</i> PPE	Agnès Le Brun <i>UMP</i> PPE	Constance Le Grip <i>UMP</i> PPE	Véronique Mathieu-Houillon <i>UMP</i> PPE
Elisabeth Morin-Chartier <i>UMP</i> PPE	Maurice Ponga <i>UMP</i> PPE	Franck Proust <i>UMP</i> PPE	Dominique Riquet <i>Parti Radical</i> PPE	Jean Roatta <i>UMP</i> PPE	Marie-Thérèse Sanchez-Schmid <i>UMP</i> PPE	Tokia Saïfi <i>UMP</i> PPE	Bruno Gollnisch <i>Front National</i> NI	Marine Le Pen <i>Front National</i> NI	

#### Abstention

Marie-Christine Vergiat <i>Front de Gauche</i> GUE-NGL	Daniel Cohn-Bendit <i>Europe Ecologie</i> Verts-ALE
--	---

#### Ne vote pas

Karima Delli <i>Europe Ecologie</i> Verts-ALE	Harlem Désir <i>PS</i> S&D	Jean-Luc Bennahmias <i>Modem</i> ADLE	Joseph Daul <i>UMP</i> PPE	Jean-Marie Le Pen <i>Front National</i> NI
---	----------------------------------	---	----------------------------------	--

#### Absent

Younous Omarjee <i>Liste Alliance des Outre-Mers</i> GUE-NGL	Jean-Jacob Bicep <i>Europe Ecologie</i> Verts-ALE	Hélène Flautre <i>Europe Ecologie</i> Verts-ALE	Phillipe Boulland <i>UMP</i> PPE	Dominique Vlasto <i>UMP</i> PPE	Philippe de Villiers <i>Mouvement pour la France</i> ELD
--	---	---	--	---------------------------------------	--

\*Source : Notre Europe - Institut Jacques Delors / Données : [www.votewatch.eu](http://www.votewatch.eu) 

Pour en savoir plus, voir Yves Bertoncini et Thierry Chopin, « Des visages sur des clivages, les élections européennes de mai 2014 », *Etudes & Rapports No 104, Notre Europe - Institut Jacques Delors* et la Fondation Robert Schuman, avril 2014

Réalisation : Lucie Marnas, Virginie Timmerman et Claire Versini (Notre Europe - Institut Jacques Delors)