



DÉVELOPPEMENT LOCAL POUR DYNAMISER LES TERRITOIRES RURAUX

Felipe González de Canales López-Obrero
Vicepresidente de Ruralité Environnement
Développement (RED)

Presidente del Instituto de Desarrollo Comunitario (IDC)

SITUATION ACTUELLE
EN ESPAGNE.
CERTAINES
DONNÉES
SIGNIFICATIVES

RÉSUMÉ DES PRINCIPAUX INDICATEURS DE L' ÉCONOMIE ESPAGNOLE

Validation annuelle en pourcentage, sauf indication contraire

3

INDICADOR	2011	2012	2013 (2)	Penul. Dato	Último Dato	Periodo Últ. Dato	Previsiones FUNCAS (1)	
							2013	2014
1.- PIB (serie c.v.e y calendario)	0,1	-1,6	-1,6	-2,0	-1,6	III T.13	-1,2	1,0
• Demanda social (3)	-2,1	-4,1	-4,1	-4,6	-3,6	II T.13	-3,1	-0,5
• Saldo Exterior(3)	2,1	2,5	2,2	2,6	2,0	II T.13	1,9	1,5
1.b.- PIB (precios corrientes, miles millones de euros)	1046,3	1029,0	512,0	294,4	262,4	II T.13	1024,4	1044,0
2.-IPI (filtrado calendario)	-1,4	-6,0	-2,2	-2,1	1,4	Sept-13	-2,9	0,5
3.- Empleo(puestos de trabajo e.t.c Cont. Nacional)	-2,2	-4,8	-4,2	-4,5	-3,8	II T.13	-3,4	-0,4
4.- Tasa de paro (EPA % población, activa c.v.e)	21,6	25	26,5	26,4	26,5	III T.13	26,4	25,8
5.-IPC Total (4)	3,2	2,4	1,6	0,3	-0,1	Oct-13	1,4	0,7
5.b IPC Inflación Subyacente(4)	1,7	1,6	1,7	0,8	0,2	Oct-13	1,5	0,9
6.- Deflactor del PIB	0,0	0,0	0,8	0,9	0,7	II T.13	0,8	0,9
7.-Coste laboral por unidad producida	-1,0	-3,0	-2,8	-3,1	-2,4	II T.13	-1,7	-1,6
8.- Balanza de Pagos								
Millones de euros, media mensual	-3315,5	-959,9	326,9	1625,2	2532,7	Ago-13	1550,4	2521,9
%del PIB	-3,8	-1,1	--	-1,9	1,2	II T.13	1,8	2,9
9.- Déficit/superávit público (total AA.PP% del PIB)	-9,6	-6,8	--	-6,7	-6,7	II T.13	-6,8	-6,0
10 .- Euribor a tres meses (%)	1,39	0,57	0,21	0,22	0,23	Oct-13	0,22	0,31
11.- Tipo deuda pública 10 años (%)	5,44	5,85	4,72	4,42	4,22	Oct-13	4,64	4,31
12.- Tipo de cambio: dólares por euro	1,392	1,286	1,322	1,335	1,364	Oct-13	1,316	1,308
Variación interanual	4,9	-7,6	3,0	3,8	5,1	Oct-13	2,4	-0,6
13.- Financiación de empresas y familias(5)	-2,1	-4,9	-5,1	-5,1	-5,4	Sept-13	--	--
14.- índice bolsa de Madrid (31/12/85=100) (5)	857,7	824,7	1009,3	933,3	1009,3	Oct-13	--	--

(1) Medias del período

(2) Media del período para el que se dispone datos, excepto B. Pagos (cifras acumuladas en el periodo disp. E Índice de Bolsa de Madrid(dato del último día de cada periodo)

(3) Aportación al crecimiento del PIB en puntos porcentuales

(4) Media Anual

(5) Datos fin de periodo

(6) Fuentes: MH, MTAS, INE, IGAE y Banco de España

La génération des solutions pour le milieu rural à travers les GAL

4

Les GAL (Groupes d'action Local) avec une constitution territoriale sont des associations à but non lucratif pour la canalisation du financement de l'UE qui encouragent la coopération et le travail en réseau.

Mais encore plus important, c'est la mission qu'ils ont lors de la conception et la mise en œuvre d'une stratégie de développement et la gestion des processus de développement rural sur son territoire afin de créer de la richesse et de l'emploi, parmi les PME et le renforcement de l'innovation.

Les GAL deviennent l'expression des acteurs publics et privés locaux, et aident au développement de son territoire par la mise en œuvre des activités entrepreneuriales et son influence sur l'emploi.

LA PROMOTION DE L' ENTREPRENEURIAT RURAL Á TRAVERS LES GAL

5

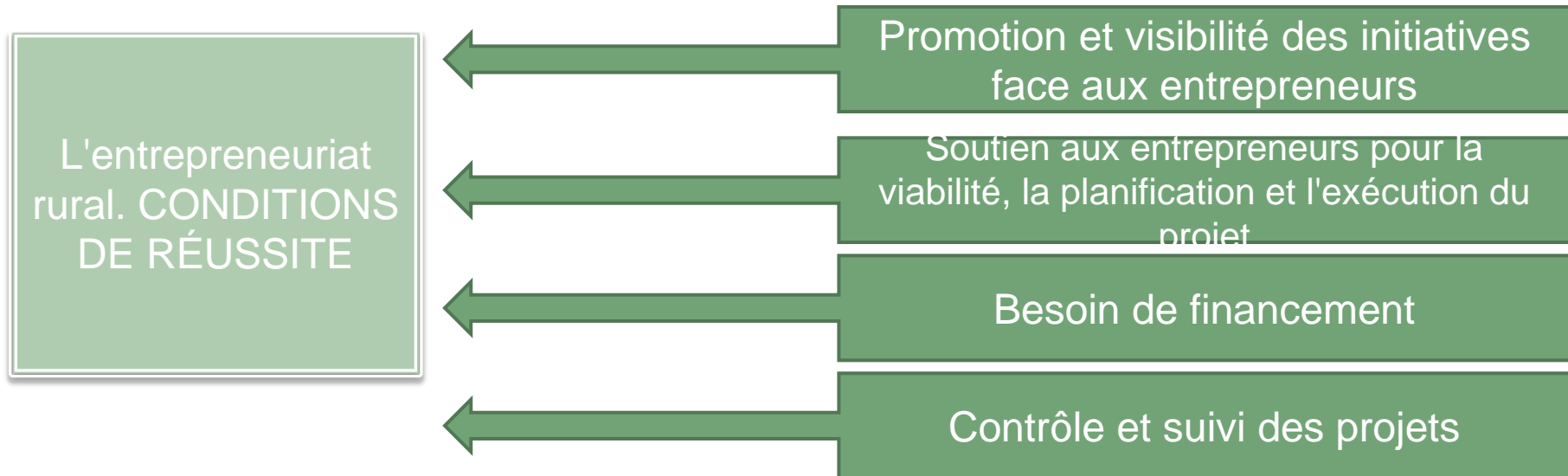
Actuellement c'est très difficile de lancer, approuver et financier des projets viables par le manque d'accès au crédit des entrepreneurs, ce qui est un double problème car il empêche l'investissement et ne permet pas l'avancement des programmes des GAL (certifications des projets).

Pour sauver ce problème le Institut de Développement Local, parmi sa Fondation INFODAL propose.

- Création d'une société de garantie réciproque AVAL RURAL, avec les réseaux LEADER á niveau national qui sont composées par les réseaux régionales et 264 GAL, avec les entrepreneurs ruraux.
- Cette société de garantie réciproque sera opérative au début de la programmation LEADER 2014 /2020.
- La garantie AVAL RURAL sera fondée sur la viabilité du projet, donc ça résoudra le problème de l'arrêt actuelle.

L'entrepreneuriat rural

6



IL PEUT Y AVOIR DE GRANDES IDEES AVEC DES PROBLÈMES :

- L'ENTREPRENEUR A BESOIN DE SOUTIEN POUR INTÉGRER UN PLAN D'AFFAIRES
- BESOIN DE SOUTIEN DANS LES NEGOCIATIONS AVEC ENTITÉS FINANCIÈRES
- AUCUNE GARANTIE POUR LA FINANCIATION
- L'ENTREPRENEUR NE SAIT PAS COMMENT FAIRE FACE AUX PROBLEMES POSES DANS LA MISE EN ŒUVRE

CONTRIBUTION
À LA
CHAÎNE DE
VALEUR

ENTITÉ
COORDINATRICE
ET
SOCIÉTÉ DE
GARANTIE
RÉCIPROQUE

AVAL RURAL: SES TRAITS

7

Appui national et européenne

Connaissance et intérêt du Ministère de l'agriculture, des CCAA et de la Commission européenne.

Connaissance, proximité et synergies avec les réseaux des GAL.

Participation d'INFODAL et réseaux.
Appui de 264 GAL.

Nœud naturel pour les Caisses rurales.

Baisse morosité qui permet l'accès réticulaire, control des projets à la définition, l'exécution, politique des risques convenue.

Focalisation au milieu rural

Dans le cadre LEADER et des fonds du MEC.

Assistance technique et appui entrepreneurial aux projets.

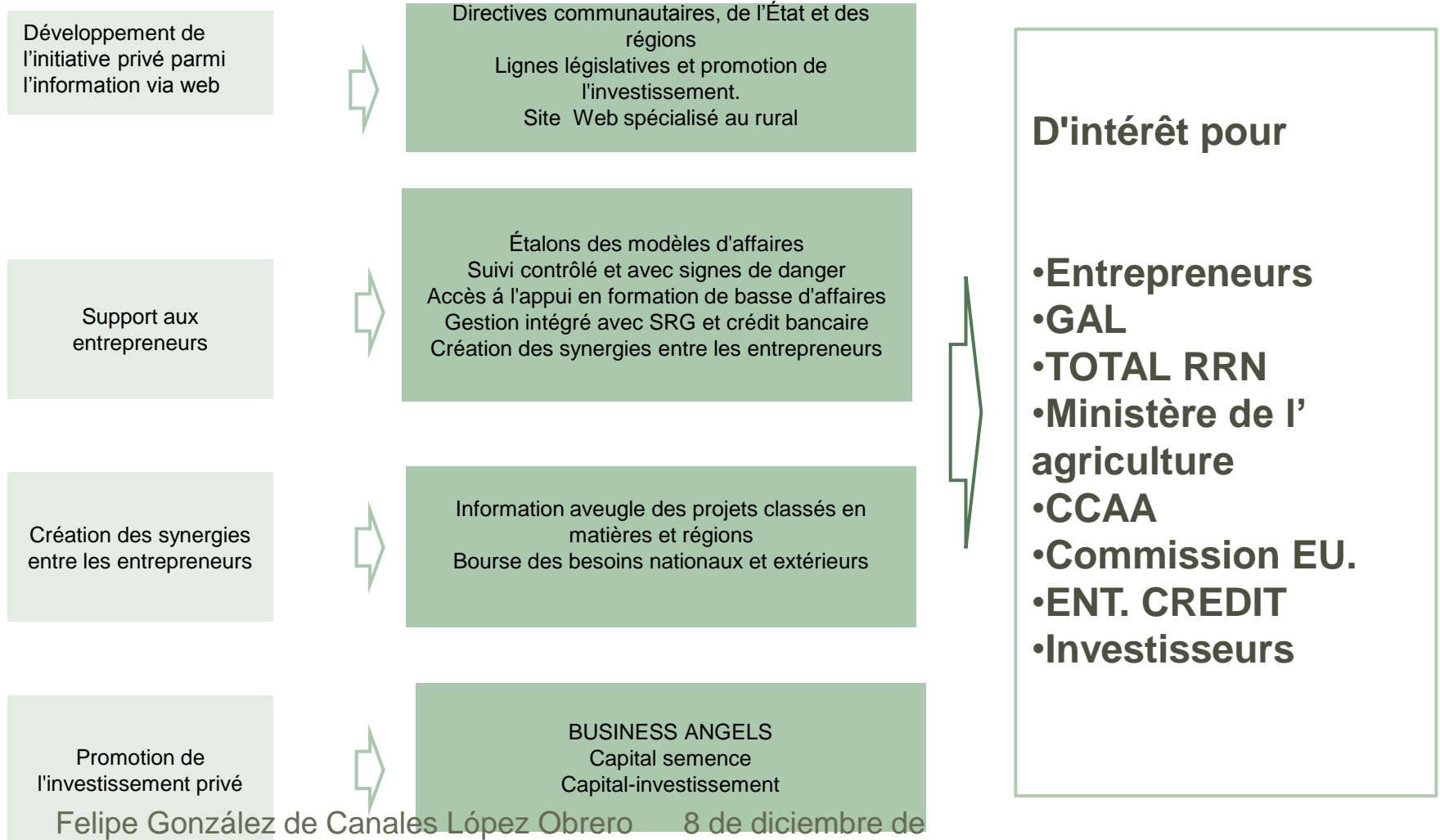
Pour l'entité coordinatrice

Méthodologie indépendant et professionnelle.

Équipe professionnelle, sans les erreurs du secteur, avec un fort support informatique

ENTITÉ COORDINATRICE.

8



LES GAL MÉDIATEURS POUR LE TRAVAIL.

9

- Ils souffrent le problème de l'emploi
- Ils connaissent le milieu rural et ses besoins
- Ils proposent de transformer son de réseau rural á la plus forte plate-forme des bureaux de l'emploi

LIGNES D'ACTION

10

Situation actuelle et prévisions:

- Création de CIFER (Cluster innovante pour la promotion de l'emploi rural), intégrant les réseaux nationaux, régionaux et GAL
- Nous avons lancé un projet pilote dans la région autonome de Valence 8 bureaux et les prévisions pour 2014, c'est que nous allons surmonter les 100 bureaux dans toute l'Espagne.
- CIFER en qualité de réseau national de services d'emploi offre aux entrepreneurs et chômeurs:
 - - Offres et demandes d'emploi
 - - Opportunités pour le travail indépendant
 - - Formation et pratiques d'adaptation à l'emploi
- Réseau couvrant des populations de moins de 20 000 personnes. Compris les villages de moins de 100 personnes.

Recommandations que l'Espagne doit respecter pour atteindre les objectifs 2020 [Voir diaporama 19](#)

Compte tenu des difficultés générales causées par le secteur de la construction, le forestier c'est un des secteurs les plus touchés. À la suite de l'abandon de son exploitation par la manque de rentabilité et réduction de la demande il a augmenté le risque des incendies, dont l'Espagne a souffert avec d'autres régions de l'Europe méditerranéenne.

Au le même temps il faut réduire les émissions de CO₂ (jusqu'à 10%) et améliorer l'efficacité énergétique (jusqu'à 20-25%), avec le double intérêt de réduire la consommation de combustibles fossiles et améliorer les facteurs intérieurs

PROGRAMMES DE DEVELOPPEMENT RURAL (NATIONAL, REGIONAL)

12

OBJETIFS EUROPE 2020	SITUATION ACTUELLE Á L'ESPAGNE	Objectif national 2020 pour le Nouveau programme national de reforme
3 % - Dépenses I+D (% PIB)	1,39 % (2010)	3 %
20 ó 30 % - Objectifs pour la réduction des émissions CO2 (a niveau du 1990)	-4% (réduction des émissions 2005 - 2010) -9,7 % (prévision réduction 2005- 2020)	10 %
20 % - Energies propres	13,8 % (2010)	20 %
20 % - Efficacité énergétique	7,7 % (2010)	20, ó 25 %
75 % - Taxe d'emploi (population 20-64 ans)	61,6 % (2011)	74 % (68,5 % pour les femmes) 66 % pour 2015
10 % - Abandon écolier	26,5 % (2011)	15 %
40 % - Formation superieurer (population 30-34 ans)	40,6 % (2010)	44 %
Réduction de la population en risque de pauvresse ou exclusion social a 20 millions de personnes a l'U.E	11,7 millions (25,5 population)	- 1,4/ 1,5 millions

PROJET D'EFFICACITÉ ÉNERGÉTIQUE

13

L' IDC , avec la Fédération des municipalités, est en train de promouvoir plusieurs projets régionaux: Aragon 218 municipalités et 96 MEuros d'investissement prévu, Castilla La Mancha avec 356 municipalités et 198 MEuros et Valence 222 municipalités et 100 M euros d'investissement.

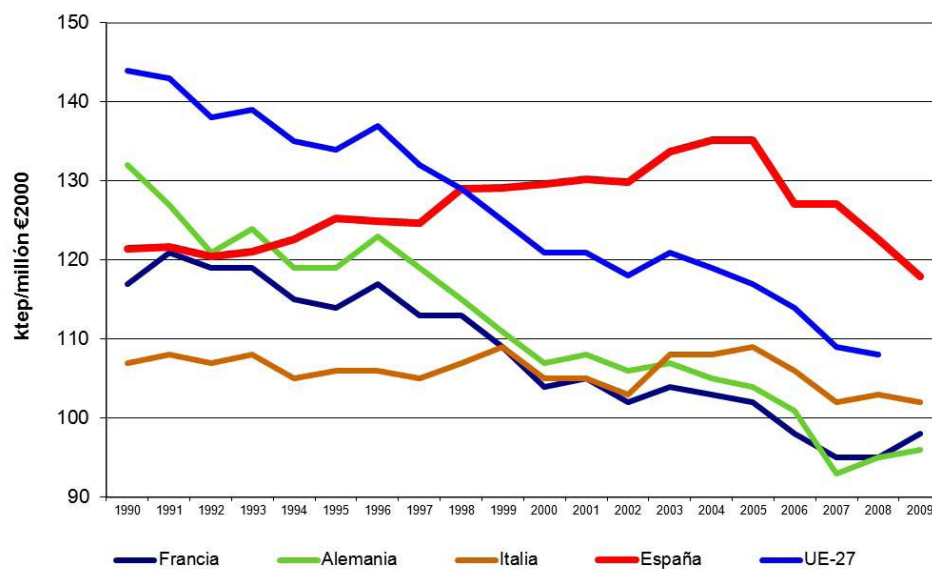
Financement Européenne : Banque européenne d'investissement

Financement local: BBVA collaborateur du BEI à l'Espagne

But du projet: obtenir minimum un 50% d'économies

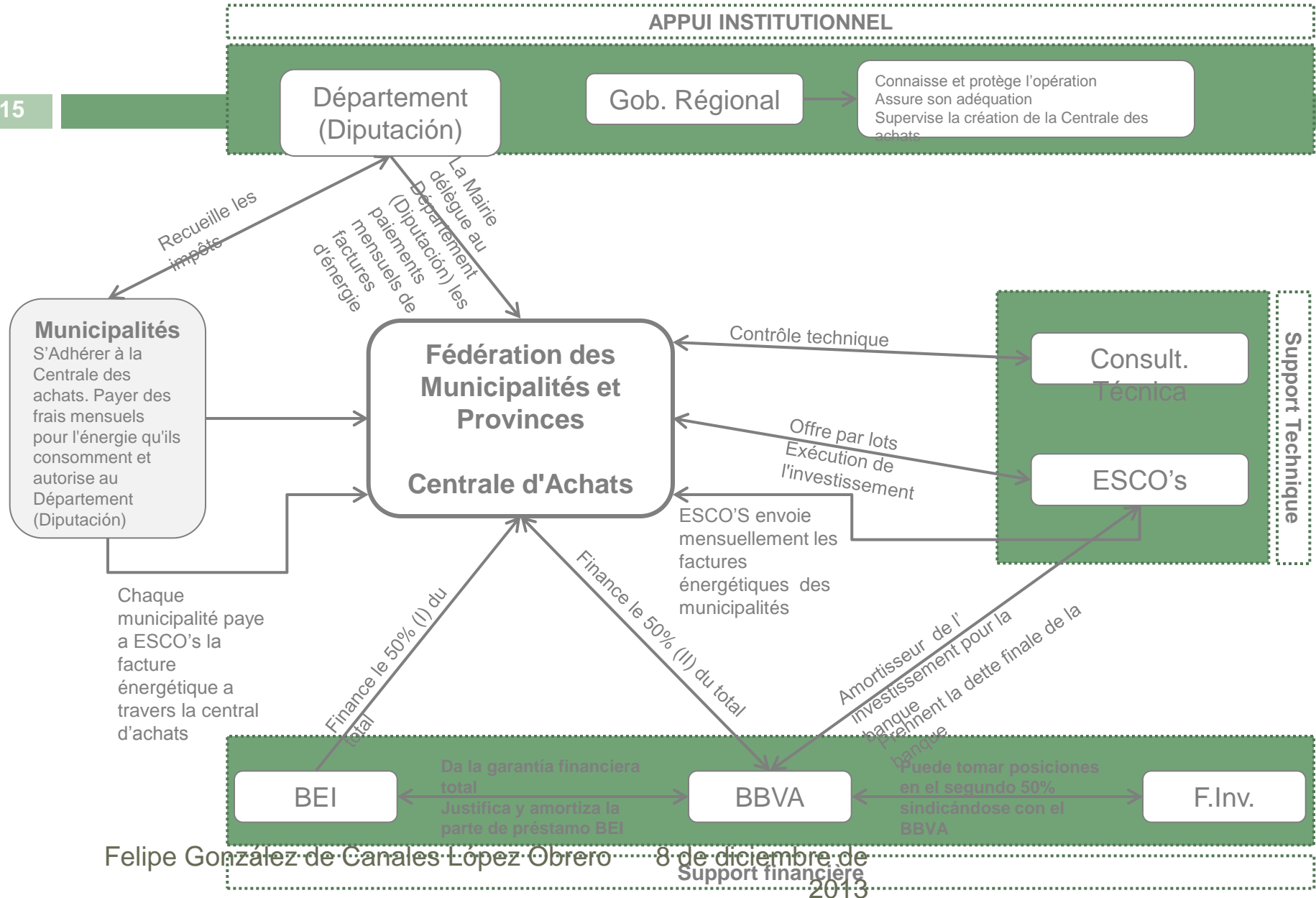
- Avec la substitution de luminaires pour des lampadaires LED
- Avec la substitution de chaudières à combustibles fossiles pour la biomasse

- **L'Espagne est un pays avec une très forte dépendance énergétique de l'extérieure.**
 - L'importation de ressources énergétiques (2012) 45000 mill. eu
 - Dépendance énergétique de l'extérieure (2012) 70,6%
- **Espagne est à la traîne en Europe dans le but de réduire l'intensité énergétique.**



PROJET D'EFFICACITÉ ÉNERGÉTIQUE

15



Programmation 2014/2020

STRATÉGIE EUROPE 2020

CADRE STATÉGIQUE COMMUN (CSC)

Couvrant le FEADER, le FEDER, le FSE, le fonds de cohésion et le fonds pour la pêche et traduisant la stratégie EU2020 grâce à des objectifs thématiques communs à rencontrer par des actions clés au sein de chaque fonds

CONTRAT DE PARTENARIAT

document national décrivant l'utilisation prévue des fonds en vue réaliser les objectifs de la stratégie EUR 2020

Développement
rural: FEADER

Autres fonds:
(FEDR, FSE, Fonds de cohésion et FEMP)

Innovation, Environnement et changement climatique sont des thèmes transversaux

Faciliter
les transferts
de connaissance et
d'innovation
dans l'agriculture,
la forêt et les
zones rurales

Améliorer
la compétitivité
et
la viabilité
de toutes les
formes
d'exploitations
agricoles

Favoriser
l'organisation
de la
filière alimentaire
et la gestion
des risques

Restaurer,
préserver et
améliorer
les écosystèmes
dépendant
de l'agriculture
et de la forêt

Promouvoir
l'efficacité dans
l'usage des
ressources
en soutenant la
transition vers une
économie
à bas carbone
et en phase avec
les défis climatiques

Promouvoir
l'inclusion sociale,
la réduction
de la pauvreté
et le développement
économique
dans
les zones rurales

Programme(s) de développement rural

Les EEMM sont obligés d'introduire le développement rural participative aux fonds MEC et aux contrats d'association.

Les décisions et l'exécution des programmes fait a travers d'une Association d'agents publiques et privés avec la société civil..

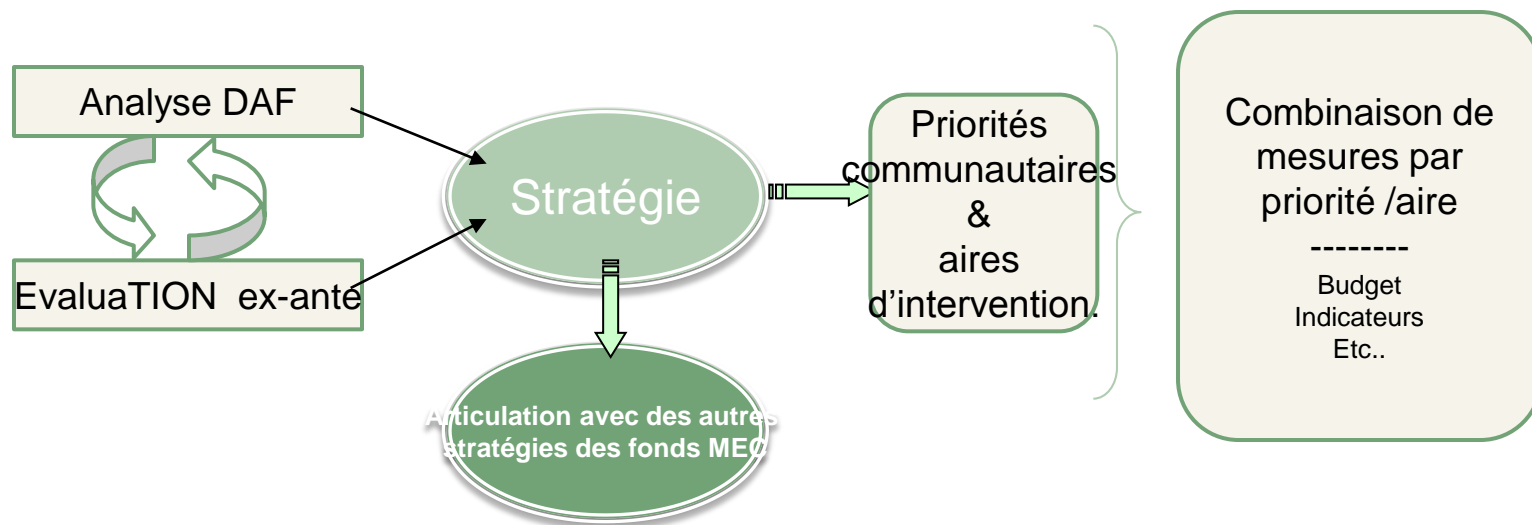
DLP

Augmentation de l'efficacité et de l'efficience des stratégies de développement rural.

Exécution stratégique suivi par les responsables publiques pour garantir la correspondance entre les besoins locales et les priorités supérieures.

PROGRAMME DE DEVELOPPEMENT RURAL

Sub-programmes thématiques

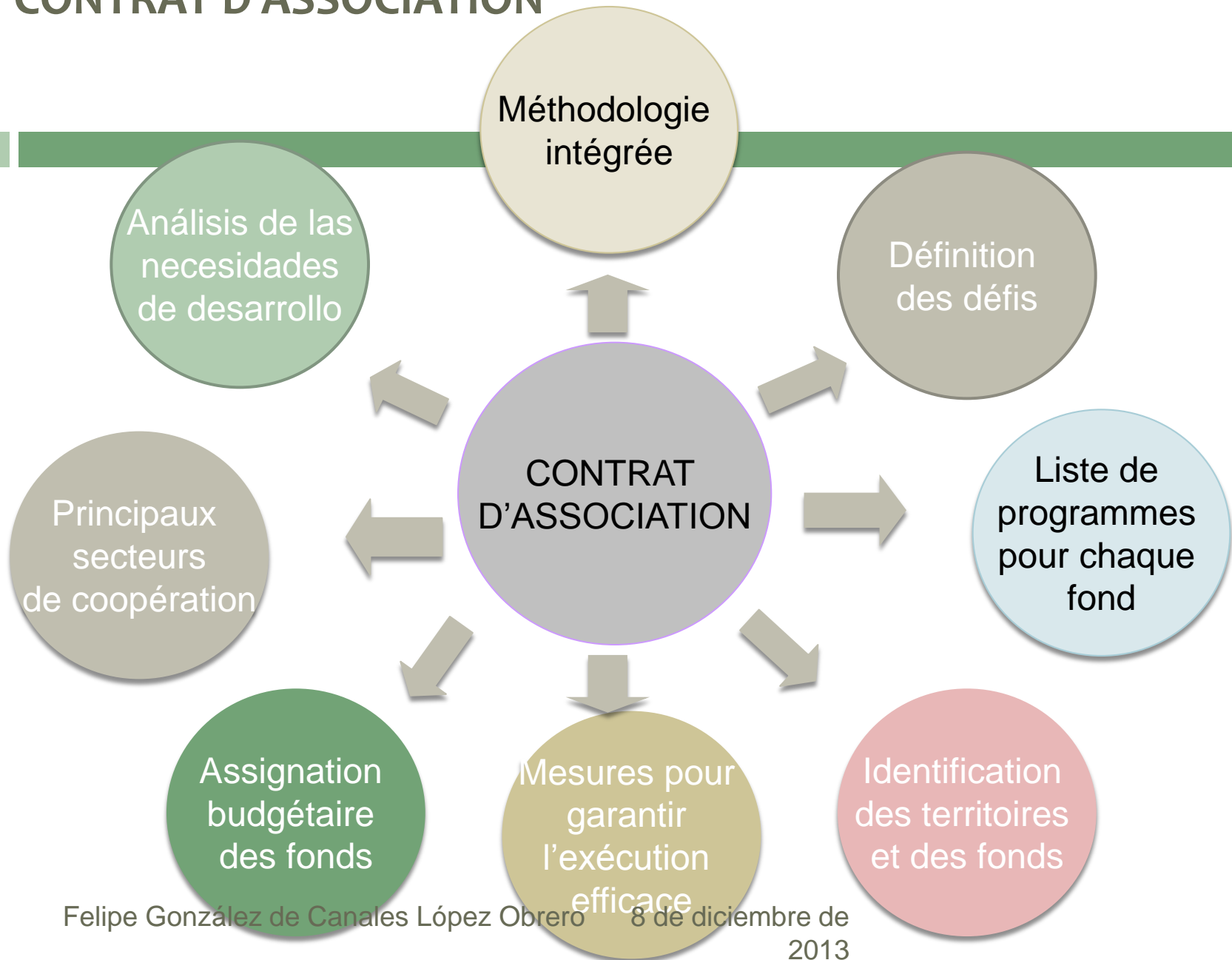


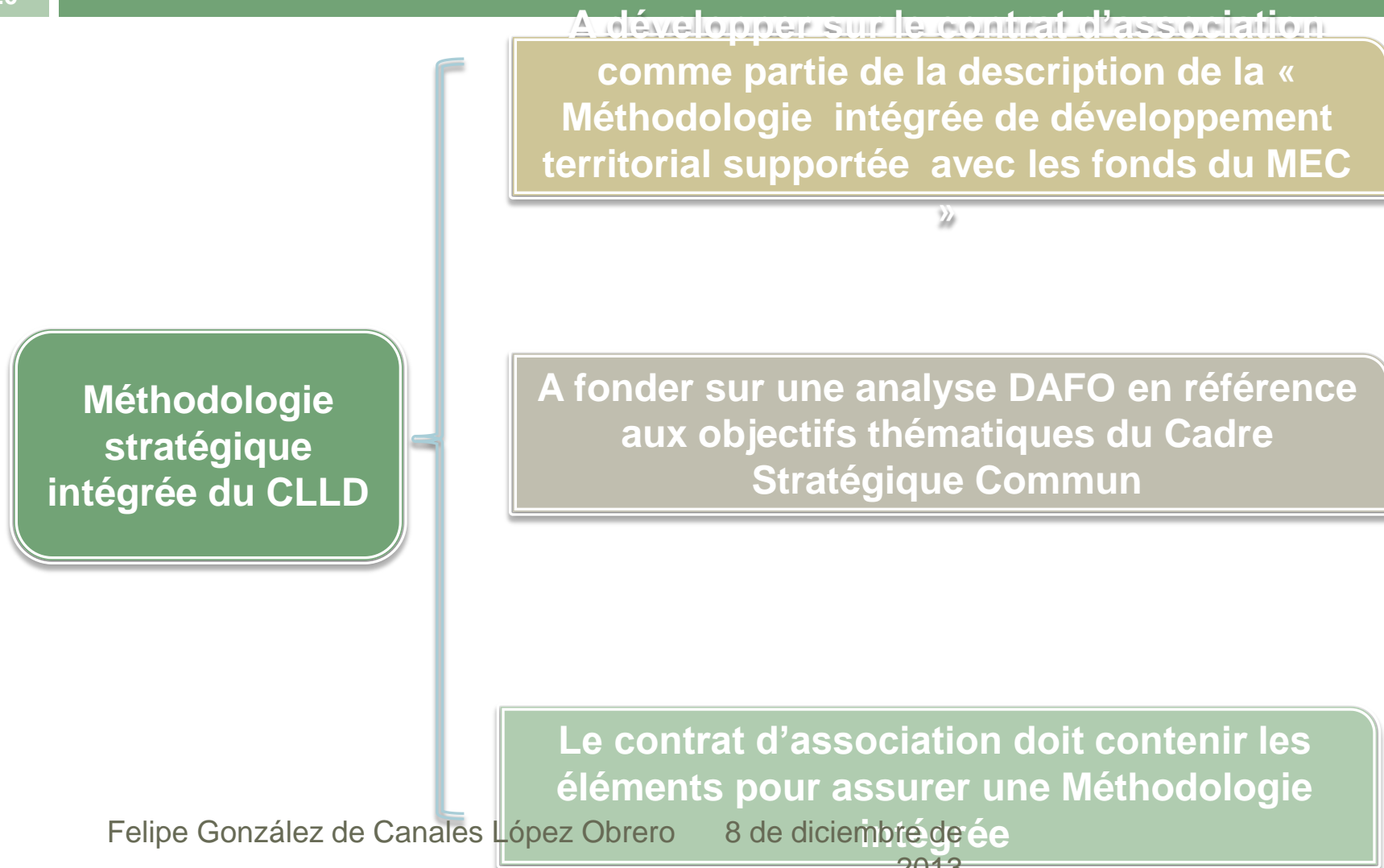
Aspects de la préparation
(compris le compliment de
l'évaluation ex ante)

Aspects de l'exécution (compris les structures pour le
développement local, établissement d'objectifs)

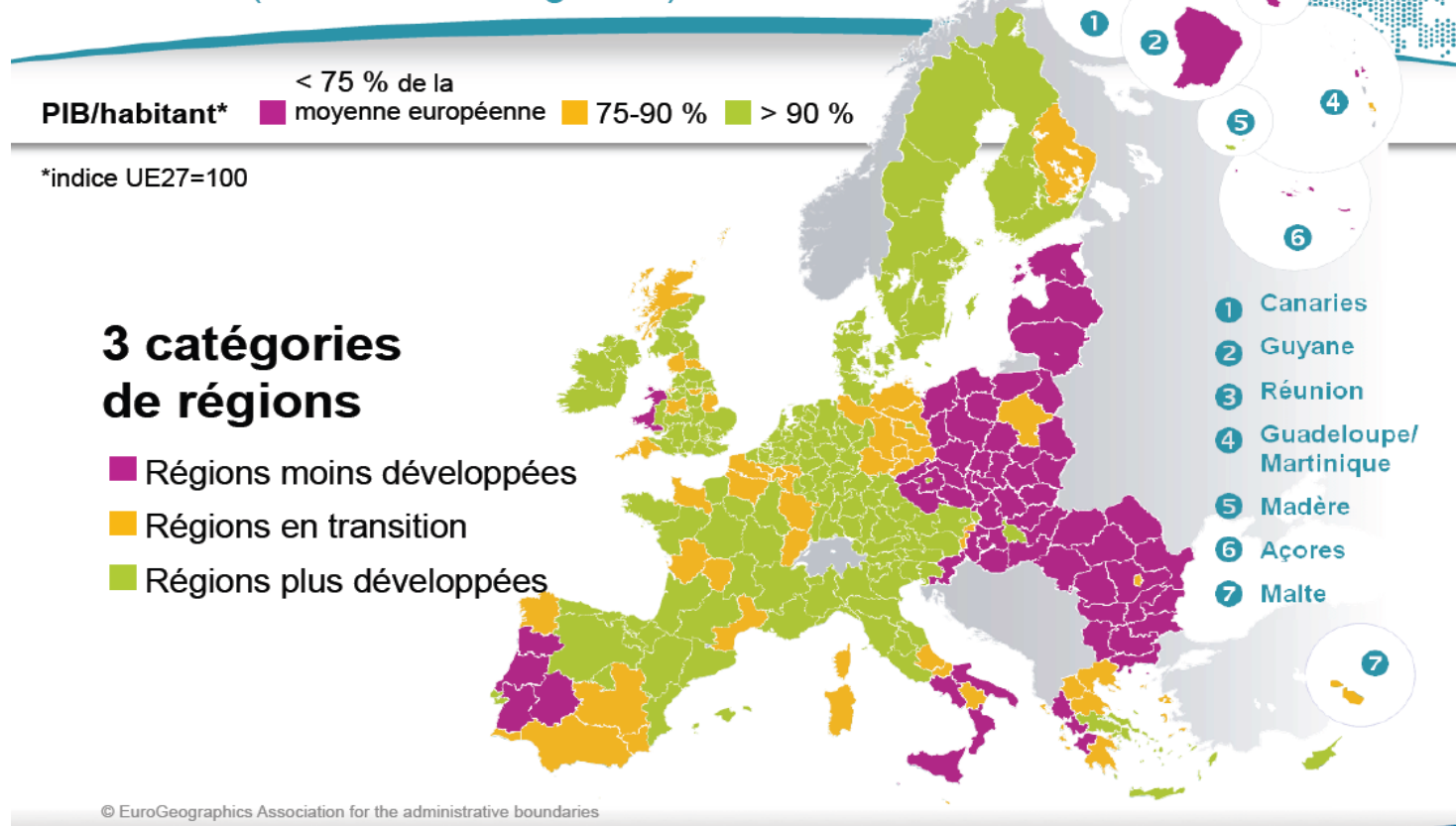
CONTRAT D'ASSOCIATION

19





Un système équitable pour toutes les régions de l'UE (simulation d'éligibilité)



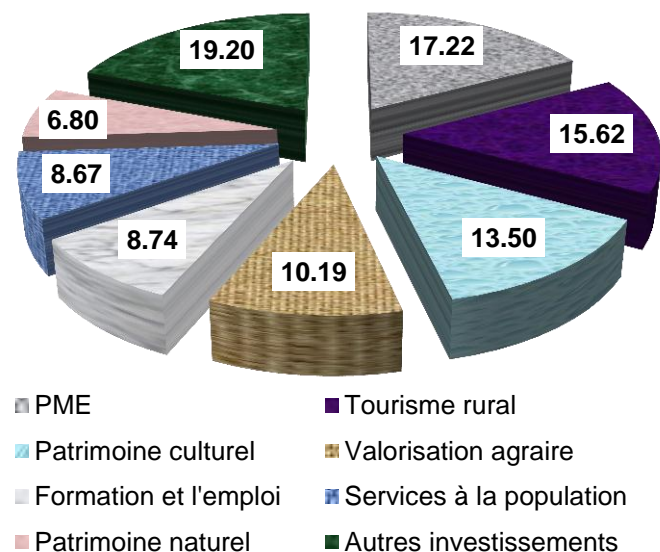
ANNEXE 1

LEADER EN ESPAGNE 2000-2006

23

Projets approuvés par les GAL LEADER

Les PME	3.286,00
Le tourisme rural	2.981,00
Le patrimoine culturel	2.585,00
La valorisation agraire	1.945,00
La formation et l'emploi	1.668,00
Les Services à la population	1.654,00
Le patrimoine naturel	1.298,00
Autres investissements	3.660,00
Le Total	19.077,00



CARACTÉRISTIQUES DES PROMOTEURS DES PROJETS ET DE L'EMPLOI

24

- **4.354 personnes physiques**
- **1.815 femmes, ce qui représente un pourcentage du 41,68 %**
- **12.052 postes de travail créés**
- **17.880 emplois consolidés**

BUDGET:

✓ Investissement total (public et privé) : 1.585,37 millions €
Augmentation en 10,87% des prévisions fixes pour le 31 décembre 2006

✓ Investissement public: 700,82 millions € et 884, millions €
Investissement privé

✓ Augmentation de l'investissement en tourisme rural et PYMEE du 52,08 % sur les prévisions initiales de l'année 2000.

EFFET MULTIPLICATEUR:

- ✓ On a prévu un effet multiplicateur du 0,78 et pour le mois décembre 2006 il y avait un index du 1,26, c'est à dire, pour chaque € public on a investi 1,26 € privé
- ✓ Ça veut dire l'augmentation de l'effet multiplicateur attendu en 61,5%
- ✓ Pour le tourisme, pour chaque € investissement public on a eu un investissement privé de 2,30 €
- ✓ Pour les PYME pour chaque € investissement public on a eu un investissement privé de 2,78€
- ✓ Pour la valorisation des produits agraires pour chaque € investissement public on a eu un investissement privé de 2,02 €

Comptes nationaux trimestriels

27

SELECCIÓN DE GRÁFICOS DE LOS PRINCIPALES INDICADORES DE LA ECONOMÍA ESPAÑOLA

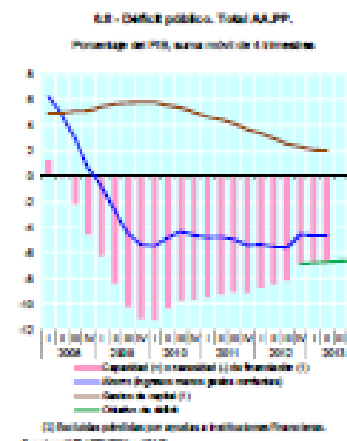
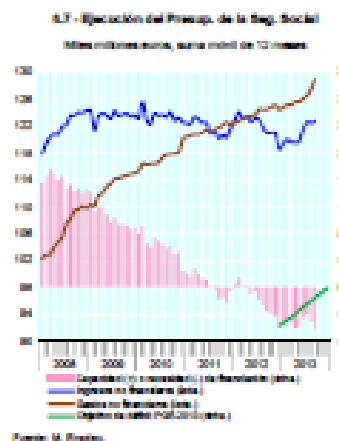
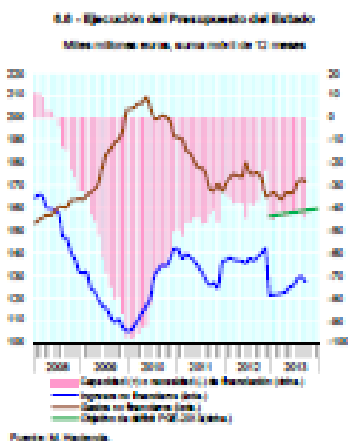
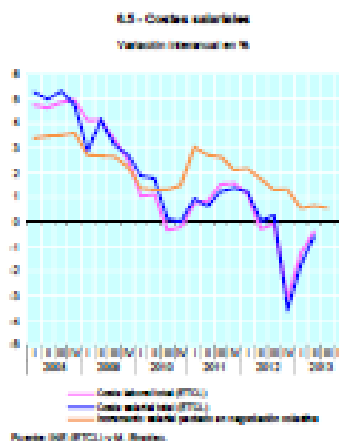
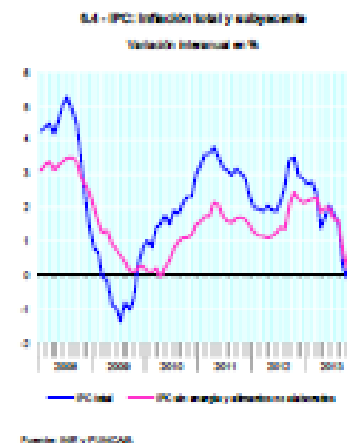
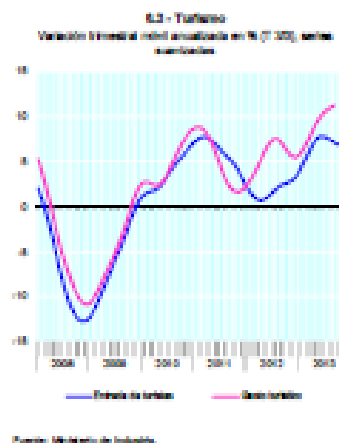
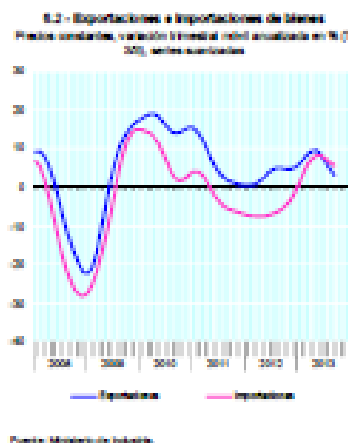
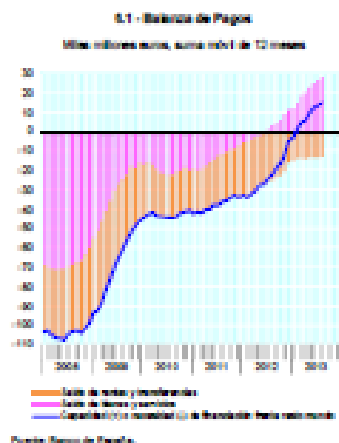
1.- CONTABILIDAD NACIONAL TRIMESTRAL



COMMERCE EXTERIEUR: prix-coût SECTEUR PUBLIC

28

6.- SECTOR EXTERIOR, PRECIOS, COSTES Y SECTOR PÚBLICO



ESPAGNE VS ZONE EURO

29

E.- COMPARACIÓN ESPAÑA-ZONA EURO

